

主な仕様

型番	LX-NZ30	
表示デバイス	0.47" DMD (1920 x 1080)	
解像度	3840 x 2160	
レンズ	1.6 倍手動ズーム・手動フォーカスレンズ f= 14.3 ~ 22.9 mm、F 1.809	
レンズシフト	上下 60 %、左右 23 % (手動)	
投写サイズ	60 ~ 200 型	
光源	BLU-Escent (レーザーダイオード) (寿命: 約 20,000 時間)	
明るさ	3,300 lm	
HDR	対応 (HDR10 / HLG)	
入力端子	HDMI	2 (HDCP2.3 対応)
	DisplayPort	1
	USB*1	1
出力端子	USB Type A	1 (電源供給 5 V/1.5 A)
	トリガー	1 (ミニジャック、12 V/0.1 A)
制御端子	RS-232C	1 (D-sub 9 ピン)
	LAN	1 (RJ-45、10BASE-T/100BASE-TX)
消費電力	360 W (待機時: 0.5 W)	
ファノイズ	29 dB/34 dB (エコ / 標準)	
電源	AC100 V 50/60 Hz	
外形寸法 (幅 x 高さ x 奥行き)	405 x 145.8 x 341 mm	
質量	5.9 kg	

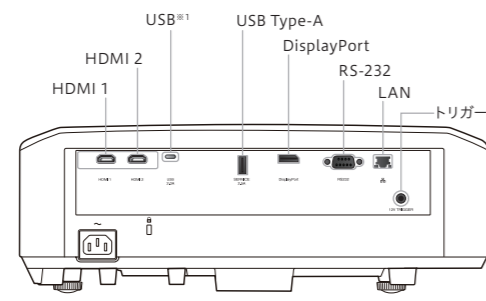
\*1: 接続にはDP Altモードに対応した認証済みUSB Type-Cケーブルが必要です。両端がType-Cのケーブルのみ接続可能です。すべてのDP Altモード対応機器との接続を保障するものではありません。

投写距離表

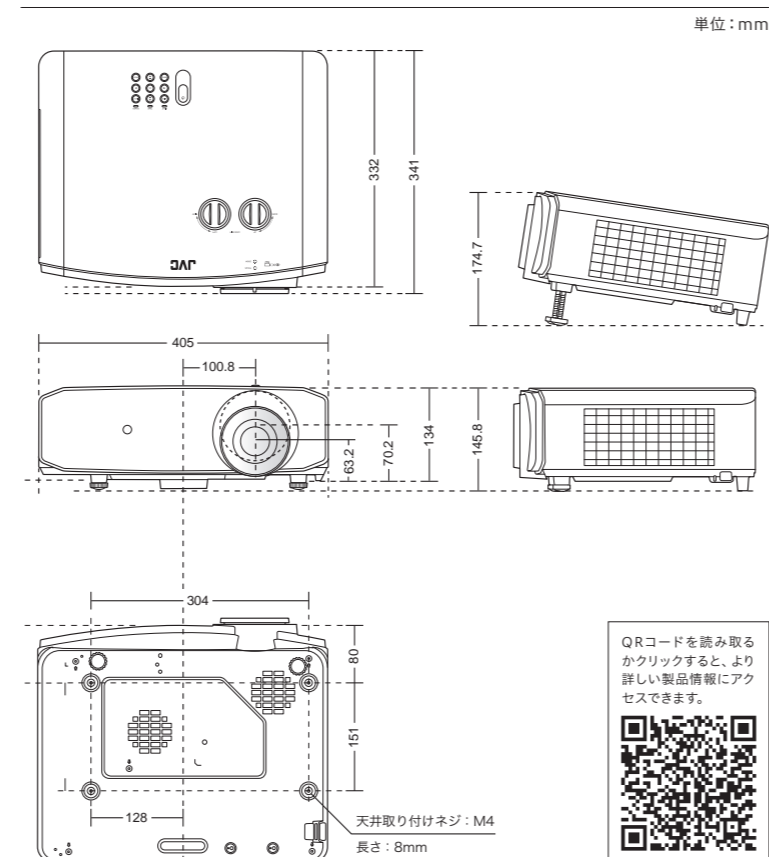
画面サイズ (16:9)			投写距離*2	
サイズ	幅	高さ	Wide	Tele
型	cm	cm	cm	cm
80	177	100	240	384
90	199	112	270	432
100	221	125	300	480
110	244	137	330	528
120	266	149	360	576
130	288	162	390	624
140	310	174	420	672
150	332	187	450	720
160	354	199	480	768
170	376	212	510	816
180	398	224	540	864
190	421	237	570	912
200	443	249	600	960

\*2: Wide 端もしくはTele 端でお使いになる場合には5%程度の余裕を持った設置をお願いします。

端子



外部寸法: 405 x 145.8 x 341 mm (幅 x 高さ x 奥行き)



QRコードを読み取る  
かクリックすると、より  
詳しい製品情報にアク  
セスできます。

●BLU-Escentは 株式会社JVCケンウッドの商標または登録商標です。●DLP、DLPロゴおよびDMDは、テキサス・インスツルメンツの登録商標です。●Ultra HD Blu-ray™はブルーレイディスクアソシエーションの商標または登録商標です。●HDMI、High-Definition Multimedia InterfaceおよびHDMIロゴは、米国およびその他の国におけるHDMI Licensing Administrator, Inc.の商標または登録商標です。●USB-C™及び USB TYPE-C™は USB Implementers Forum, Inc.の商標または登録商標です。●その他、このカタログに記載されている各種名称、会社名、製品名などは各社の商標または登録商標です。なお、本文中では™、®マークは明記していません。●設置に工事が必要な場合は別途工事費が必要です。●カタログの画面はハメ込み合です。●すべてのスクリーンショットはイメージです。●カタログと実際の商品の色とは、印刷の関係で多少異なる場合がございますので、お求めの際には店頭でお確かめください。●仕様および外観は、改善のため予告なく変更することがあります。●補修用性能部品の最低保有期間は、製造打ち切り後8年です。●設置や取り扱いに関する注意事項については、添付のクイックガイド・安全上のご注意・取扱説明書でお確かめください。●お買い求めの販売店、販売店名などの所定事項を記入した保証書を必ずお受け取りください。●オープン価格の製品はメーカー希望小売価格を定めています。

製品のお問い合わせは **JVCケンウッド カスタマーサポートセンター**

**固定電話からはフリーダイヤル ☎ 0120-2727-87**

携帯電話からのご利用は **ナビダイヤル 0570-010-114**  
一部IP電話からのご利用は **045-450-8950**

受付時間: 月~金曜日 9:30~18:00 土曜日 9:30~12:00/13:00~17:30  
(日、祝日、および弊社休日は休ませていただきます)

**警告** 投写中にレンズをのぞかないでください。目を痛めます。特に、小さなお子さまがのぞかないようご注意ください。

**安全に関するご注意**

- 正しく安全にお使いいただくため、ご使用前に必ず「取扱説明書」と「安全上のご注意」をよくお読みください。
- 「水、湯気、湿気、ほこり、油煙」等の多い場所に設置しないでください。「火災、感電、故障」等の原因となることがあります。

**安全点検のお願い**

このような症状はありませんか

- 電源コードが腐んでいる。
- 変なにおいがしたり、煙が出たりする。
- 内部に水や異物が入った。

ご使用中止

コンセントから電源プラグを抜いて必ず販売店にご相談ください。

●お買い求めは 当店で

**表示を正しく**  
家電公取協会員  
当社は、適正な表示を推進しています。



**Expand your Excitement.**

4K UHD DLP HIGH DYNAMIC RANGE BLU Escent

●本カタログ掲載商品の価格には、配送・設置調整費・工事費、使用済み商品の引き取り費等は含まれておりません。



## 高精細 4K/HDR から大画面ゲームまで、 明るくなめらかな映像をリビングに。 使い方、楽しみ方、もっと広がる。

4K/HDR の映画・配信映像や、ハイフレームレートのゲームをリビングでも楽しんでいただける LX-NZ30。3,300ルーメンの高輝度と20,000時間の長寿命を実現するレーザー光源「BLU-Escent」に加え、最大2K240Hzのハイフレームレート入力に対応。今までにない大画面ゲーミングもお楽しみいただけます。こだわりのプロジェクション映像技術が結集された LX-NZ30で、大画面ホームシアターの使い方・楽しみ方が広がります。

DLP プロジェクター

**LX-NZ30** オープン価格\* **4K** **DLP** **HDR** **BLU-Escent**

- 「BLU-Escent」レーザー光源：明るさ3,300 lmと約20,000時間の長寿命
- 充実の大画面ゲーミング機能：低遅延、4K60Hz/2K240Hz信号対応
- 豊富な入力端子：HDMI (HDCP2.3対応) x 2、DisplayPort、USB
- ワイドなレンズシフト（上下60%、左右23%）とズーム（1.6倍）。
- 自由度の高い設置を実現するジオメトリック補正。
- お部屋に合わせて選べるブラックとホワイトの2色。

※オープン価格の製品はメーカー希望小売価格を定めていません。



**BLU-Escent** 明るくリアルな高品位映像をリビングに。

完全に遮光できない環境でも高品位な映像を楽しめる LX-NZシリーズですが、新しい LX-NZ30は、さらに明るくなったブルーレーザーダイオード光源「BLU-Escent」を採用。3,300ルーメンの高輝度と2万時間の長寿命を両立し、明るい環境下でも4K高画質を楽しめます。また、明るくなることでHDRコンテンツを投写したときのピーク輝度も向上し、レンジ感の広いよりリアルな映像を楽しめます。

ダイナミック光源制御によるリアルな映像再現。

レーザー光源は光出力の制御が瞬時に行えるため、遅延の少ないダイナミックな明るさ調整が可能です。「BLU-Escent」レーザー光源搭載の本機は、映像シーンの明るさに応じてレーザー出力を制御できるので、より人間の知覚に近い映像を再現できます。

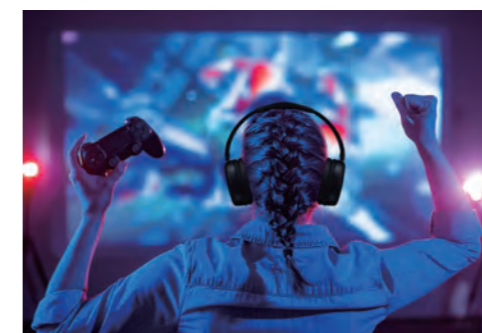
明るく色鮮やかな 4K 映像。

明るい DLP 投写方式に 0.47 型 DMD デバイスを採用し、フル HD (1080P) の 4 倍の解像度を持つ 4K 解像度 (3840 x 2160) を余すことなく精細に表示します。明るく色鮮やかな高精細 4K 映像により、その場にいるような臨場感や奥行き感を楽しめます。



ハイフレームレートと低遅延で 100 インチ 超えの大画面ゲーミング。

従来の 60Hz を超えるハイフレームレートコンテンツに対応するため、最高 2K240Hz の入力に対応しました。また、低遅延モード設定時には、1.5 フレーム以下 (4K60Hz 時) の低遅延を実現。100 インチを超える画面サイズでもなめらかでラグの少ない映像で、大画面ゲーミングという新しいホームシアターの楽しみ方をご提案します。さらに、DisplayPort 端子により、対応 PC からの直接的な接続にも対応します。



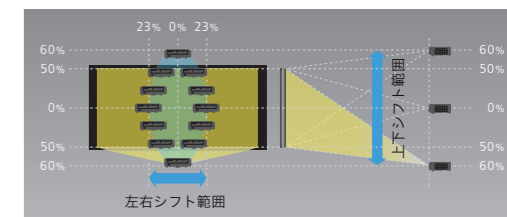
HDR 信号を自動検知、常に最適な高画質映像を。

HDR とは明暗の輝度差が広い映像で、いままで表現が難しかったきらめきや暗部のディテール、本来あるべき色などを忠実に再現する技術です。本機は Ultra HD Blu-ray™ やストリーミングサービスで採用の HDR10 方式に加え、放送などで使われている HLG 方式にも対応。それぞれの信号を検知すると自動的に最適な画質モードに切り替わり、リアリティ感あふれる映像を投写します。

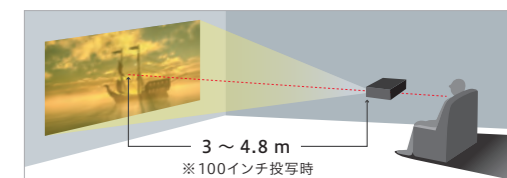


設置は好きなところに。  
ワイドなレンズシフトと  
1.6 倍ズームにおまかせ。

スペースが限られた部屋でも、LX-NZ30 なら天吊りから棚置き設置までコンパクトにフレキシブルな設置が可能です。上下 60%、左右 23% の幅広いレンズシフトに加え、100 インチで 3 ~ 4.8m の投写距離を可能とする 1.6 倍ズームを搭載。画質を低下させることなくさまざまな設置環境に柔軟に対応します。



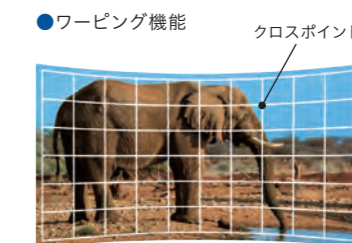
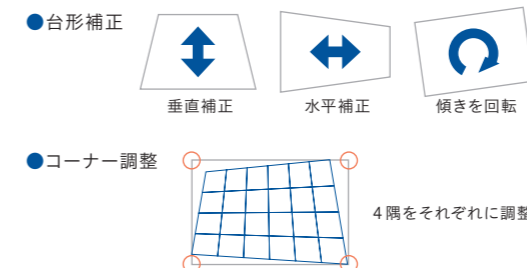
レンズシフト機能：上下 60%・左右 23%



1.6 倍のビッグズーム

さらに設置性を高めるジオメトリック(幾何学歪み)補正機能。

レンズシフト機能とズームで高い設置性を持つ LX-NZ30 に、新たに幾何学歪みを直すジオメトリック補正機能を搭載。水平・垂直・傾きを調整する台形補正はもちろんのこと、4隅調整のコーナーアジャスト、クロスポイントで任意に移動させる歪み補正のワーピングなどさまざまな調整機能により、自由度の高い設置を可能としています。



ワーピング機能は、円柱や球状はもとより凹凸のあるスクリーン面に投影した際、映像の歪みに対して縦と横の線が交わる点(クロスポイント)を動かし補正することで、フォルムに合わせた自然な映像を投写することを可能にします。

※効果はイメージです。