

投写距離表

型	画面サイズ (16:9)		投写距離	
	幅 (mm)	高さ (mm)	Wide (m)	Tele (m)
60	1,328	747	1.78	3.66
70	1,549	872	2.09	4.28
80	1,771	996	2.40	4.89
90	1,992	1,121	2.70	5.51
100	2,214	1,245	3.01	6.13
110	2,435	1,370	3.31	6.75
120	2,656	1,494	3.62	7.36
130	2,878	1,619	3.92	7.98
140	3,099	1,743	4.23	8.60
150	3,320	1,868	4.53	9.22
160	3,542	1,992	4.84	9.84
170	3,763	2,117	5.14	10.45
180	3,984	2,241	5.45	11.07
190	4,206	2,366	5.75	11.68
200	4,427	2,490	6.06	12.30

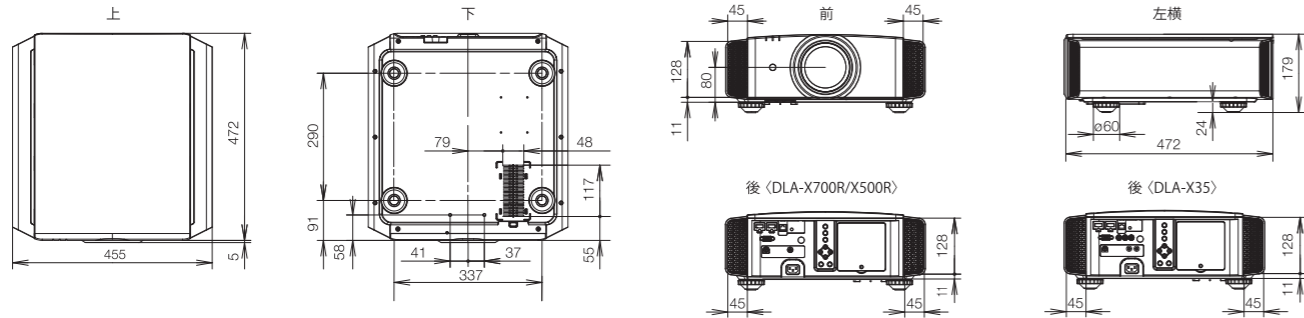
*投写距離表は設計値であり±5%の誤差が生じることがあります。

別売オプション



外形寸法図

単位: mm



●「D-ILA」は株式会社JVCケンウッドの登録商標です。●「e-shift」は株式会社JVCケンウッドの登録商標です。●AdobeはAdobe Systems Incorporatedの米国およびその他の国における登録商標または商標です。●THXおよびTHXロゴはいくつかの法域で登録可能なTHX社の登録商標です。●ISFはISF社(Imaging Science Foundation, Inc.)の登録商標です。●HDMI (High-Definition Multimedia Interface) とHDMIロゴは、HDMI Licensing, LLCの商標または登録商標です。●「D-ILA」素子は高精度技術で製造されていますが、0.01%以内で画素欠けや常時点灯する画素がありますのであらかじめご了承ください。●光源ランプは消耗品のため保証の対象外となります。●設置に工事が必要な場合は別途工事費が必要です。●このカタログに記載されている各種名称、会社名、商品名などは各社の商標または登録商標です。●カタログの画面はハメ込み合成です。●カタログと実際の商品の色とは、印刷の関係で多少異なる場合がございますので、お求めの際は店頭でお確かめください。●仕様および外観は、改善のため予告なく変更することがあります。●補修用性能部品の最低保有期間は、製造打ち切り後8年です。●設置や取り扱いに関する注意事項については、添付の取扱説明書でお確かめください。●お買い求めの販売店で、販売店名などの所定事項を記入した保証書を必ずお受け取りください。●オープン価格の製品はメーカー希望小売価格を定めていません。

	警告	投写中にレンズをのぞかないでください。目を痛めます。特に、小さなお子さまがのぞかないようご注意ください。
	安全に関するご注意	<ul style="list-style-type: none"> ●正しく安全にお使いいただくため、ご使用前に必ず「取扱説明書」と「安全上のご注意」をよくお読みください。 ●「水、湯気、湿気、ほこり、油煙」等の多い場所に設置しないでください。「火災、感電、故障」等の原因となることがあります。 ●ランプに関するお知らせ: プロジェクターには内部圧力の高い超高压水銀ランプを使用しています。このランプは、その性質上衝撃や使用時間の経過により大きな音を伴って破裂したり、不点灯状態になることがあります。なお、破裂したり、不点灯に至るまでの時間はランプの個体差や使用条件によって大きな差があります。
製品のお問い合わせは JVCケンウッド カスタマーサポートセンター	フリーダイヤル ☎ 0120-2727-87 携帯電話・PHSの一部のIP電話などからのご利用は 045-450-8950	安全点検のお願い - このような症状はありませんか - ●電源コードが腐んでいる。 ●変なにおいがしたり、煙が出たりする。 ●内部に水や異物が入った。 →ご使用中: コンセントから電源プラグを抜いて必ず販売店にご相談ください。 ●お買い求めは当店で
受付時間: 月～金曜日 9:30～18:00 土曜日 9:30～12:00 / 13:00～17:30 (日、祝日、および弊社休日は休ませていただきます)		

JVC KENWOOD
creates excitement & peace of mind

日本ビクター株式会社、株式会社ケンウッド、J&Kカーエレクトロニクス株式会社、株式会社JVCケンウッドの4社は2011年10月1日をもって合併し、株式会社JVCケンウッドになりました。企業ビジョン「感動と安心を世界の人々へ」のもと、「音」「映像」「無線通信」によって人と人とのコミュニケーションを実現する商品/ドライバを世界中のお客様に提供する企業グループを目指してまいります。

株式会社 JVCケンウッド

〒221-0022 横浜市神奈川区守屋町3-12 www.jvckenwood.co.jp

カタログ番号 K/DLA411030G 2014年11月作成

JVC

JVCはビクターの
グローバルブランドです。

**D-ILAホームシアター
プロジェクター**

総合カタログ
'14～'15 Winter

D-ILA



**4K
e-shift3**

●本カタログ掲載商品の価格には、配送・設置調整費・工事費、使用済み商品の引き取り費等は含まれておりません。
●DLA-X700R、X500R、X35で3D映像をご覧いただくには、別売の3Dシンクロエミッターと3Dメガネが必要です。



4Kは、新たなるステージへ。

4K
e-shift3



DLA-X700R

D-ILA ホームシアタープロジェクター



希望小売価格 800,000 円 (税抜き)

- ダイナミックコントラスト 1,200,000:1
- ネイティブコントラスト 120,000:1
- 明るさ 1300lm



DLA-X500R

D-ILA ホームシアタープロジェクター



オープン価格*

- ダイナミックコントラスト 600,000:1
- ネイティブコントラスト 60,000:1
- 明るさ 1300lm

*オープン価格の製品はメーカー希望小売価格を定めていません

高精細で高品位な4K映像を実現する独自のテクノロジー

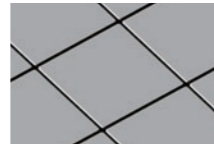
独自開発の新「D-ILA」デバイス

4Kの超高解像度に対応するため、独自開発の「D-ILA」デバイスを進化させました。画素間の狭ギャップ化や画素の平坦化を図ることにより、高輝度、高コントラスト化を実現するとともに、4K高解像度の再現に適した、格子が目立たない緻密な映像表現を可能にしました。

D-ILA



従来のデバイス



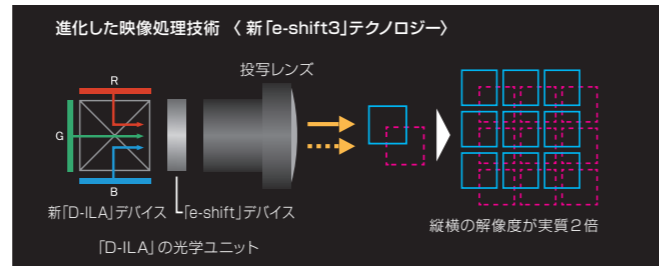
新「D-ILA」デバイス

写真はイメージです。

新「e-shift3」テクノロジー

JVCでは独自の「e-shift」テクノロジーにより、1画素を斜めに0.5画素シフトすることで解像度を倍増して4K映像を実現しています。今回、新しい「D-ILA」デバイスに最適化することにより、精細感が一段と向上しました。

4K e-shift3



独自の映像処理技術 Multiple Pixel Control (マルチプル ピクセル コントロール)

フルHD解像度の映像を4Kプロジェクターで美しく再現するには、優れた映像処理技術が欠かせません。JVCは、独自の高画質映像処理技術「Multiple Pixel Control」をさらに進化させ搭載。広範囲で高精度の画像検出や8バンドのフィルタリングに加え、フレーム適応型のフィルタリング

や映像生成を行なう「オートモード」を追加することで、様々な映像シーンに最適な高精細映像を実現させました。複雑な画質設定をすることなく、美しく臨場感あふれる4K映像をご体感いただけます。



写真はイメージです。

美しく臨場感あふれる映像を再現するコントラストと色再現技術

高ネイティブコントラスト120,000:1が実現する驚異のダイナミックコントラスト1,200,000:1

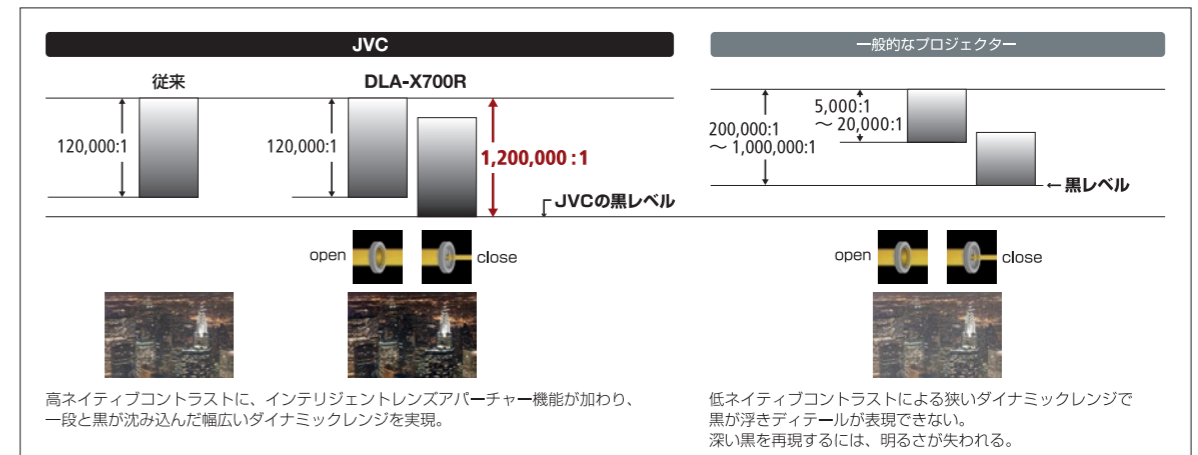
独自の「D-ILA」デバイスと偏光性能を高めた新ワイヤグリッドを採用した光学エンジンにより、DLA-X700Rはネイティブコントラスト120,000:1を実現しました。さらに、入力映像を独自のアルゴリズムで解析し、黒レベルを自動制御する新開発の「インテリジェント・レンズ・アパーチャー」と明暗差の表現力を高める「クリアブラック」により、驚異のダイナミックコントラスト1,200,000:1を実現しました。ネイティブコントラスト性能が優れているからこそ実現できる、リアリティあふれた感動の高画質映像をお楽しみいただけます。



一般的なプロジェクター



DLA-X700R



高ネイティブコントラストに、インテリジェントレンズアパーチャー機能が加わり、一段と黒が沈み込んだ幅広いダイナミックレンジを実現。

低ネイティブコントラストによる狭いダイナミックレンジで黒が浮きディテールが表現できない。深い黒を再現するには、明るさが失われる。

写真はイメージです。

純度の高い色再現を可能にする高輝度1300ルーメン

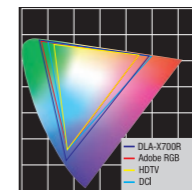
光の利用効率を高めた新デバイスを採用した新光学エンジンにより、1300ルーメンの明るさを確保しました。実使用に適した光学設計により、常に色純度の高い明るく美しい映像を実現します。

独自の色再現技術 Real Color Imaging Technology (リアル カラー イメージング テクノロジー) (DLA-X700R)

JVCが開発した色再現技術「Real Color Imaging Technology」は、幅広い色再現性を実現し、キセノンランプの色温度再現や新たに専用カラープロファイルを設けることにより、色再現性を飛躍的に高めた画期的な色再現技術です。専用カラープロファイルと画質モードとの組み合わせで23種類の豊富な画質をお楽しみいただけます。

• 幅広い色再現域 x.v.Color に対応

Adobe RGB, DCI を超える幅広い色再現域を保有し、再現が難しい木々の多彩な緑や移り変わる海の色などフィルム本来の微細な色再現を実現しています。さらに広色域のx.v.Colorにも対応。4Kオリジナル映像の豊かな色調で美しい4K映像をお楽しみいただけます。



• 映画館仕様の Xenon (キセノン) ランプ光源色

映画館で使用されているXenon (キセノン) ランプの光源色をシミュレーションして設定されたXenonモードを用意。これにより高効率の超高圧水銀ランプを使用しながら、映画館の上映フィルムと同様の発色でお楽しみ頂けます。



従来の色温度設定



Xenonモードの色温度設定

写真はイメージです。

• 写真の質感を再現する Photo モード搭載

画質モードに新たに「Photoモード」を搭載しました。写真の微妙な質感や色彩を微細に再現し、迫力ある大画面写真をお楽しみいただけます。

画質調整機能と便利な機能

クリア・モーション・ドライブ 3

独自の残像低減技術「クリア・モーション・ドライブ」を一新。動き検出アルゴリズムや高速 LSI の採用により、動きの速いシーンなどに発生する残像感を大幅に低減しました。4K や 3D 映像にも対応し、さまざまな動画映像を滑らかに鮮明に再現します。



クリア・モーション・ドライブ・オフ



クリア・モーション・ドライブ・オン
写真はイメージです。

7軸カラーマネージメント

R (赤)、G (緑)、B (青)、Cy (シアン)、Mg (マゼンタ)、Ye (イエロー)、Og (オレンジ) の 7 軸の色相／彩度／明度調整を実現しました、人肌などの再現領域を簡単に選択することが可能です。

スクリーン補正モード

お手持ちのスクリーン特性に合ったモードをお選びいただくことにより、自然で色彩バランスのとれた映像に補正します。

※主要スクリーンと補正モードの対比表は当社ホームページをご覧ください。



スクリーン補正なし



スクリーン補正あり

写真はイメージです。

ピクセルアジャスト機能

「ピクセルアジャスト機能」は、映像の色ずれを 1/16 画素単位で細かく調整。画面全体を 121 ポイントに分割しての調整も可能なので、映像全体において色ずれのないクリアな映像をお楽しみいただけます。調整値は 2 種類記録することが可能です。

レンズメモリー機能

レンズのズーム・シフト・フォーカス調整内容を最大 10 種類記録し、簡単に呼び出す事ができる「レンズメモリー機能」を搭載しました。映像サイズが異なる作品でもリモコンで簡単に切り換えることができます。

登録例 (シネマスコープスクリーンを使用の場合)



メモリー1: ビスタサイズ (16:9)



メモリー2: シネスコサイズ



メモリー3: シネスコサイズ
(字幕画面外)

写真はイメージです。

さらに明るく高画質な「D-ILA」の3D映像

明るく鮮やかな 3D 映像を実現する独自の「面一括駆動方式」に加え、新「D-ILA」デバイスを採用した光学エンジンにより、3D 映像がさらに明るくなりました。「クロストークキャンセル機能」等の 3D 映像調整機能も搭載し、「D-ILA」ならではのクロストークの少ない高画質な 3D 映像をお楽しみいただけます。



◇ 3D 別売りオプション ◇

[RF (電波) 方式]



PK-AG3
3Dメガネ
希望小売価格:
15,000円 (税抜き)

PK-EM2
3Dシンクロエミッター
希望小売価格:
10,000円 (税抜き)

3D視聴に関するご注意

- ・3D映像をご覧いただくには、別売の3Dシンクロエミッターと3Dメガネが必要です。また、3D映像 (市販ディスク等) と3D対応再生機、もしくは3D映像出力機器が必要です。
- ・3Dの見え方には個人差があります。
- ・体調がすぐれない時、3D映像を視聴中に疲労感・不快感など異常を感じた場合には、3Dの視聴は中止してください。
- ・3D映像の視聴年齢については、視覚機能が発達し終える、およそ5～6歳以上を目安にしてください。
- ・3D視聴の際には、取扱説明書の「安全上のご注意」をよくお読みください。

スマートフォンやタブレット端末を使って、プロジェクターを快適コントロール

プロジェクターのリモート操作が行えます。イラストを用いた機能説明や付属リモコンにはない機能ボタンの装備など操作を簡単に行なうことができます。新たにスムーズな操作をアシストする機能を搭載しています。

オートキャリブレーション機能

光学センサーを使用して、簡単な操作で高精度なキャリブレーションを行い、設置環境に適した高画質映像をお楽しみいただけます。

※オートキャリブレーション機能を行うには、市販の光学センサーと専用ソフトウェア、PC、LANケーブルが必要です。詳細は当社ホームページをご覧ください。

高品位・高品質の証—THX 3DとISF認証 (DLA-X700R)

THX 3Dディスプレイ規格

※推奨スクリーンは90型 (16:9) です。



ISF (Imaging Science Foundation) C3モード搭載



50,000:1 のネイティブコントラストでダイナミックな高画質映像を手軽に楽しめる 3D 対応「D-ILA」プロジェクター。

DLA-X35

D-ILA ホームシアタープロジェクター



オープン価格*

- 明るさ 1300lm & 50,000 :1 の高ネイティブコントラスト「D-ILA」ならではの明るくクロストークの少ない高画質な 3D 画質
- 6種類の画質モード & 3種類のカラースペース
- コンテンツに応じて最適なアスペクトが楽しめる「レンズメモリー機能」
- 独自の「スクリーン補正モード」(3モード)
- 1画素単位で色にじみを調整「ピクセルアジャスト機能」

*オープン価格の製品はメーカー希望小売価格を定めていません。



主要機能一覧

Model	DLA-X700R	DLA-X500R	DLA-X35
4K表示対応*1	●	●	—
4K信号入力*2	●	●	—
3D対応	●	●	●
2D-3D変換	●	●	●
マルチプル・ピクセル・コントロール	●	●	—
環境設定	●	●	●
オートキャリブレーション*3	●	●	—
画質データ IN/OUT*4	●	●	—
ピクチャートーン	●	●	—
ピクセルアジャスト	● (1/16画素単位 2メモリー)	● (1/16画素単位 2メモリー)	● (1画素単位 1メモリー)
レンズメモリー	● (10メモリー)	● (5メモリー)	● (5メモリー)
クリア・モーション・ドライブ	Ver.3	Ver.3	Ver.2
THX 3Dディスプレイ規格	●	—	—
isf対応	●	—	—
MPC解析画面	●	●	—
Real Color Imaging Technology	●	—	—
カラーマネージメント	7軸調整	7軸調整	—
色温度 (キセノン光源色)	●	—	—
スクリーン補正モード	106モード (最大 255モードまで可能)	106モード (最大 255モードまで可能)	3モード
クリアブラック	●	●	—
暗部・明部補正機能	●	●	—
デジタルキーストン*1	垂直方向	垂直方向	水平/垂直方向
アナモフィックモード	●	●	●
インテリジェント・レンズ・アパーチャー	●	●	—
レンズ・アパーチャー	—	—	● (16段階)
電動スライドレンズカバー	●	—	—

*1: 2D 時のみ対応 *2: 50p/60p はカラースペース 4 : 2 : 0 に対応 *3: 市販の光学センサーと専用ソフトウェア、PC、LANケーブルが必要です。*4: 専用のソフトウェアと PC、LANケーブルが必要です。