

KY-PZ200N / PZ200 ファームウェア アップデート手順書

■ 必要な機材

- ・ KY-PZ200N / PZ200本体
- ・ ACアダプター(付属品)または、本体に給電するPoE HUB
- ・ Windows PC(インターネット環境に接続でき、弊社Webサイトからアップデート用のファームウェアをダウンロードできるもの。また、Zipファイルを解凍できるもの。)
- ・ ローカルエリア接続を構築するための機材(HUB や LANケーブルなど)

■ アップデートの準備

- ・ 下記URLから“upgrade_standard.exe” および ファームウェアのアップデートファイルをダウンロードしておきます。

https://www3.ivckenwood.com/pro/soft_dl/

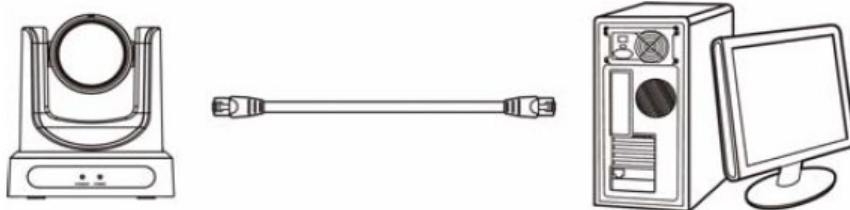
- ・ ダウンロードしたファイルは、ZipファイルですのでPCにて解凍してください。
- ・ PCのローカルフォルダーにカメラのアップデートファイルを置いておきます。

■ ご注意

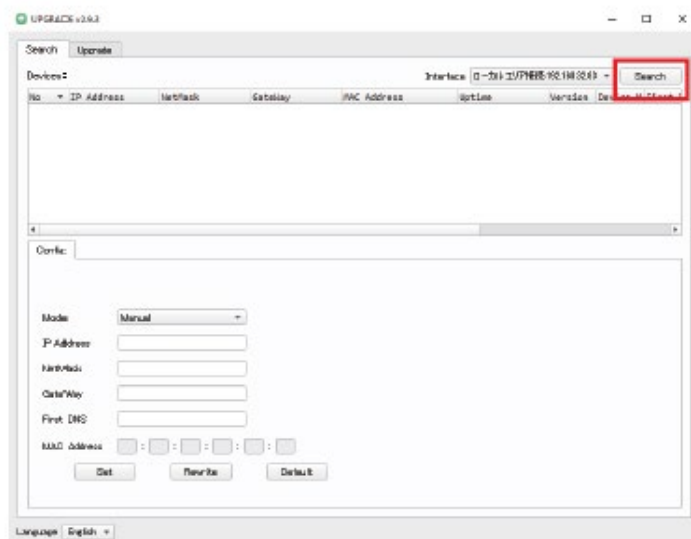
- ・ PCが接続されているシステムで本機を使用する場合、コンピューターウイルス や 不正プログラムの感染有無チェック や 駆除などネットワークセキュリティ対策を十分に行い、かつ安全性の確保されたネットワーク上で本機を使用してください。
- ・ アップデート中は絶対に電源 や LANケーブルを抜かないでください。

■ アップデート方法

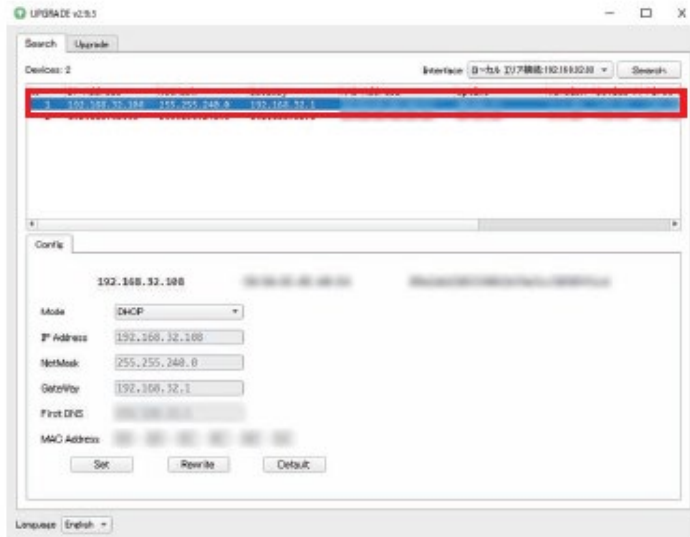
- ・ 本機のアップデートはネットワークを経由してWindows PCの設定画面上で行います。



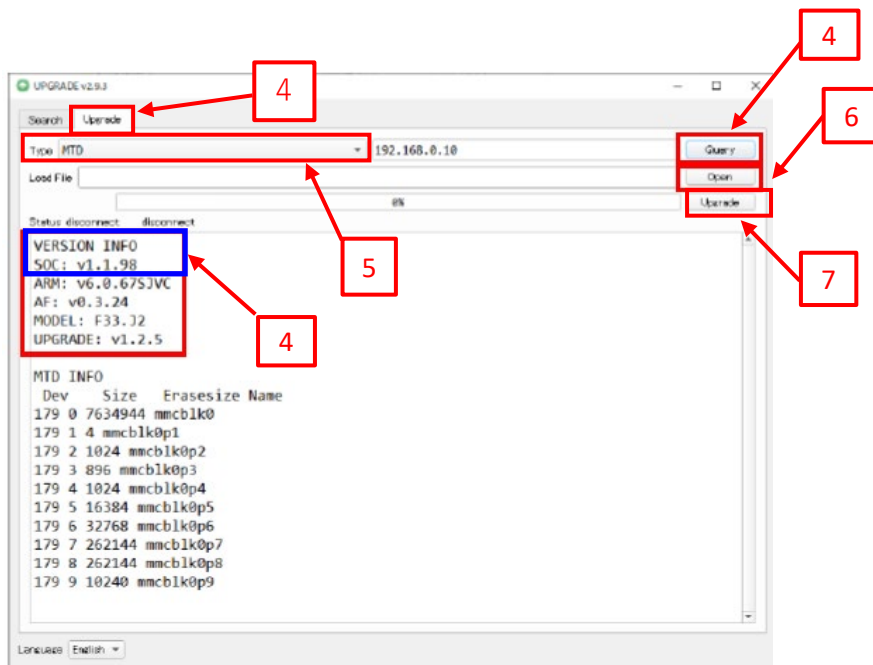
1. 同一ネットワーク上に本機 と PCを接続し、PCから「upgrade_standard.exe」を実行する。
2. [Search] ボタンをクリックする。
ネットワーク上に接続されているカメラが表示されます。



3. アップデートするカメラを選択し、ダブルクリックする。



4. [Upgrade]タブの[Query]ボタンをクリックする。
現在のファームウェアバージョンが表示されます。
5. [Type]ボタンをクリックして、“MTD”を選択する。



6. [Open]ボタンをクリックして、アップデートファイル(.imgファイル)を選択する。
7. [Upgrade]ボタンをクリックする。
ファームウェアのアップデートが開始されます。
[Upgrade Success]が表示されたらアップデートは完了です。
8. アップデート完了後、背面端子部の“RESTORE”スイッチを長押しする。
カメラの設定が初期化されます。