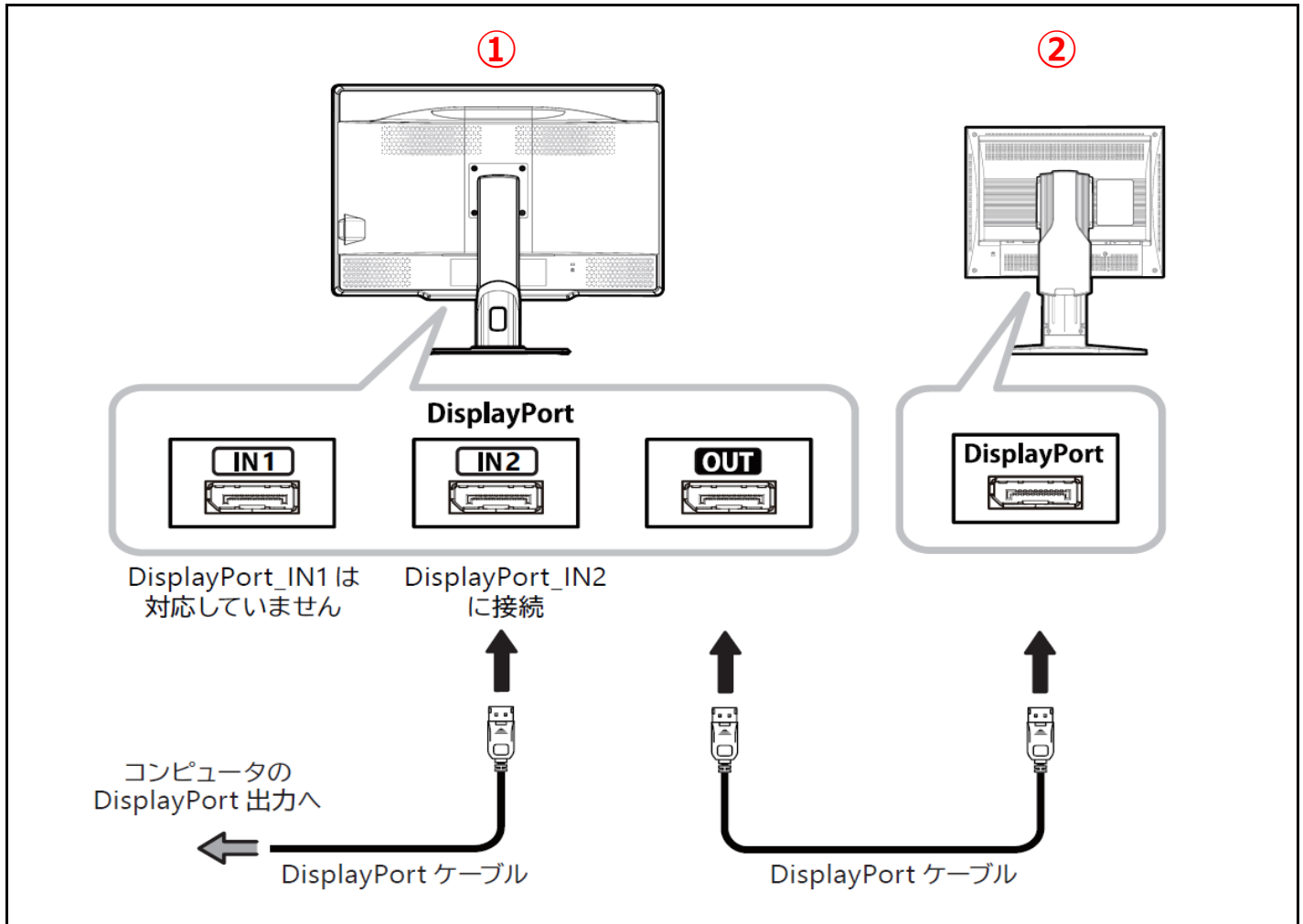


CL-S1200 デイジーチェーンについて

接続図



①CL-S1200の設定

画素数	コンピュータ (GC) の設定		CL-S1200 OSD設定 ^{※2}	
	解像度	リフレッシュレート	Input	EDID設定
12MP	4200 x 2800	30Hz ^{※1}	DisplayPort2	12MP/30Hz

※1 デイジーチェーンを使用する場合は30Hzにしてください。

※2 OSD設定の変更は設置マニュアルを確認してください。

②デイジーチェーンで接続できるモニター

画素数	対象モニター	表示方向	解像度	リフレッシュレート
1MP	CL-R190	横長表示	1280 × 1024	60 Hz
2MP	MS25i2, CCL258i2, CL-S200, CL-R211	縦長表示	1200 × 1600	60 Hz
		横長表示	1600 × 1200	
FHD	CV-F238	横長表示	1920 × 1080	60 Hz
3MP	MS35i2, MS-S300, CCL358i2, CL-S300	縦長表示	1536 × 2048	30 Hz / 60 Hz (60 Hz 推奨)
		横長表示	2048 × 1536	
5MP	MS55i2, MS55i2 plus, MS-S500, CCL550i2, CL-S500	縦長表示	2048 × 2560	25 Hz / 50 Hz (50 Hz 推奨)
		横長表示	2560 × 2048	
6MP	CCL650i2	横長表示	3072 × 2048	30 Hz
			3280 × 2048	