

JVC

JVCはビクターの
グローバルブランドです。

フルデジタル CALLシステム

2012-2

ウ エ ル

WeLL

Ver. 8



グループでの協働学習など、新しい授業スタイルにも対応。

a

「ゆっくり再生」機能

JVCケンウッド製のサウンドユニットとWeLLによる「ゆっくり再生」機能を使えば、ウェブ配信された音声からPC専用教材まで、どんな音声でもリアルタイムでゆっくり再生できます。高音質ではっきり聴き取れるので、理解度が高まります。

b

USBカメラ機能を強化

1. カメラ映像が滑らかに

1秒間に処理するフレーム数がおおよそ10fpsに増え、動画をより滑らかに表示できます。

2. 画面表示のカスタマイズ

動画の画面表示サイズを4段階で変更できるうえ、自分のPC画面に表示されている自分のカメラ映像だけを非表示にすることもできます。



d

グループ学習機能

協働学習に理想的な画面共有機能です。ペアまたは10人までのグループで1人の画面を共有し、Word、Excel、PowerPointなどの書類をみんなで編集できます。ボタンをクリックするだけでグループ内の誰でも操作権をもつことができ、別の人の画面への切り替えも簡単です。

c

ロールプレイ機能

1つの教材を共有しながら、ペアやグループでの会話練習が可能です。

e

進化したソフトウェアレコーダー機能

1. 大きな画面で確認できる波形表示

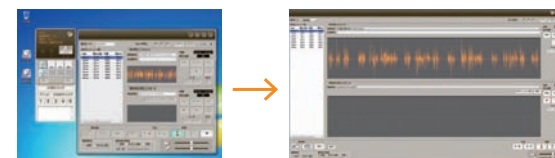
波形画面の拡大が可能に。フレーズごとの強弱など、細かい部分まで確認できるようになりました。

2. ソフトウェアレコーダー画面がさらに使いやすい

画面サイズを自由に変更できるようになりました。動画も同じウィンドウ内で拡大できるので、とても見やすく、ウィンドウが他の画面の後ろに隠れてしまうこともありません。インターネットブラウザの全画面表示にも対応します。

3. 練習録音ファイルの複数保存に対応

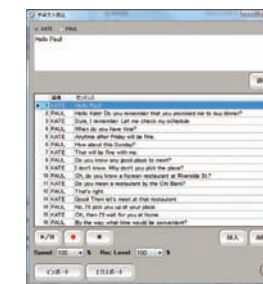
録音ファイルを複数保存できるので、複数の候補の中から学習者が気に入ったものを選んで提出できます。



f

新しくなったText to Speech機能

テキストデータから瞬時に音声合成できる音声読み上げ機能がさらに向上。男性・女性の声を交互に合成する機能が追加されました。ニュースサイトの最新記事などを使って、ネイティブスピーカー品質のオリジナル教材をあっという間に作成できます。センテンス分割や原文をキャプションとして取り込む機能もあるので、様々な用途に活用できます。



g

効率を重視した機能も搭載

1. Windows 7 64bit版に対応

最新のOSに対応するので、長期間の運用が可能です。

2. 出席管理機能の向上

授業ごとの管理や、半期・通年での出席状況の管理に対応。CSV出力できるので、Excelなどでの編集が可能です。

3. 教員のシングルサインオン

Active Directoryと連携するので、Windowsにログオンするだけでマスターコンソールを起動できます。

落ち着いた色味が目に優しく、 大きなアイコンで操作性も抜群。

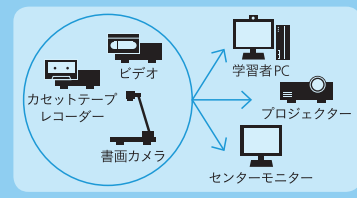
状態表示

座席アイコンに各学習者のステータスを表示。ボタンひとつでリスト表示に切り替えて、項目ごとのソートも可能です。



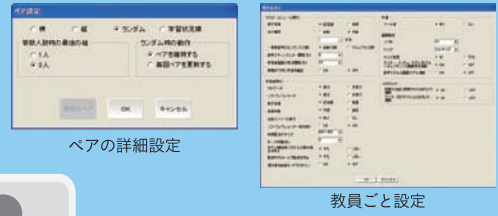
多元送出

学習者PC、プロジェクター、センターモニターに対し、それぞれ異なる音声・映像ソースの送出が可能。同一素材を送出する場合も、同期再生により、ズレが生じることもありません。



コミュニケーション機能

LLの基本機能すべてに対応。ペアレッスンやインカム、モデル等の操作の際、「音声のみ」に加え、「PC画面連動」もできます。教員ごとの設定も可能です。



グループ学習に最適な機能が充実。 新しい学習環境にしっかり対応します。

動画再生画面

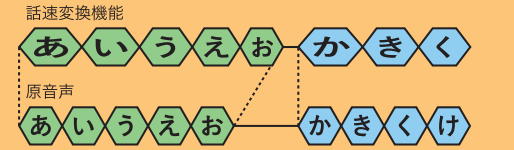
動画の再生も、音声教材と同じインターフェースで操作できます。動画教材に対するアフレコなど、学習者の興味を刺激する機能も追加。「動画スロー再生」も可能です。ソフトウェアレコーダーの画面サイズを自由に変更できるようになったので、動画も大きなサイズで視聴でき、さらに見やすくなりました。



JVC ケンウッドならではの「ゆっくり再生」

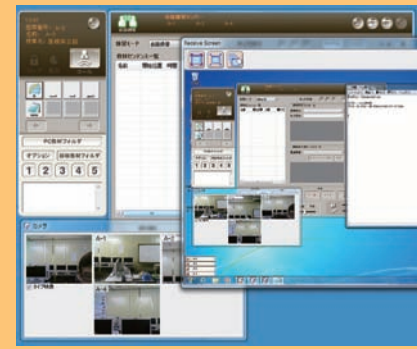
JVC ケンウッド製のサウンドユニットEV-B124SとWeLLによる話速変換機能です。専用教材はもちろん、リアルタイムで送出された映像やウェブサイトからの音声も高音質でゆっくり再生でき、リスニングの理解度が高まります。無音区間でスピードを調整するので、教材のトータル再生時間は変わりませ

ん。個別にON/OFFが可能で、教員側からの一斉制御や機能ロックにも対応します。
※この機能の開発にはNHK放送技術研究所の協力を得ました。



グループ学習機能

2~10人で1人の画面を共有し、ヘッドセットを通してディスカッションしながら1つの書類をみんなで添削したり、編集したりできます。操作ボタンで操作権を切り替えると、グループ内の誰でも自分のキーボードやマウスを使って共有画面を操作できるようになります。別の人のPC画面への切り替えも簡単です。



先生方のご意見を反映した、賢い機能が満載

ファイルの配布・回収・返却

教員のコンソール画面から、指定したファイルの一斉配布、学習者が個別に書き込みしたファイルの一斉回収、添削したファイルの返却をリモート操作。

画面リモートコントロール

モニター中の学習者PCのマウスやキーボードを、教員側で占有コントロール。学習者画面に書き込みできるマーカー機能も便利。

画面モニター（個別／一覧）

学習者のPC画面を、個別に、または一括でモニタリング。個別画面の受信、指定した学習者の画面をお手本として他の学習者に転送するなど、インタラクティブな機能も充実。

Active Directory 認証連携機能

通常の「displayName」属性からの学習者指名読み込みにも対応。例えば、ユーザーオブジェクトの「ファーストネーム+ラストネーム」を、学習者氏名として利用できます。

URL リンク・インターネット抑止

指定したWebサイトを一斉に表示する、インターネット接続を一時的に抑止するなど、教員側でコントロール。

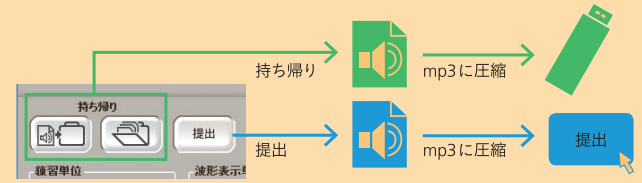
教室統合モード

2教室統合モードなら、教室の分割・統合も簡単。用途や状況に合わせた、柔軟な授業展開が可能に。

※導入環境によっては正しく動作しない場合があります。

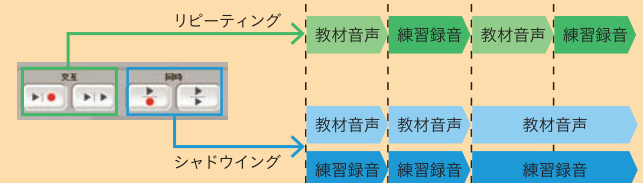
ファイルの提出、教材の持ち帰り

ファイルの提出/書き込みは、教員側からの一括操作だけでなく、学習者側での操作も可能で、持ち帰りメディアは各自選択できます。また、音声教材はmp3ファイルに圧縮でき、USBメモリへの保存も可能です。



リピートリング/シャドウイング

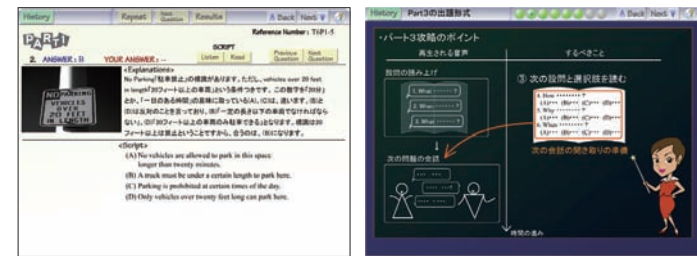
お手本の後に続いてセンテンスを繰り返す「リピートリング」や、聞きながら同時に発音する「シャドウイング」の録音練習が、ボタンひとつで行えます。



TOEIC 対策からビジネスマナーまで 語学教材・アプリケーションも充実。

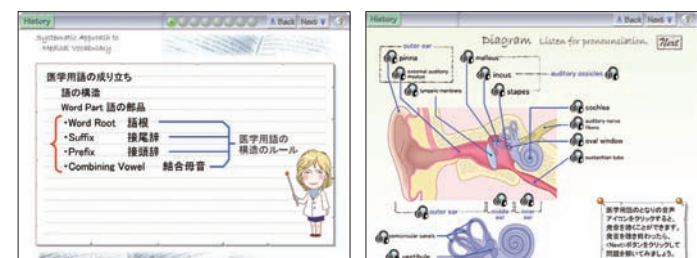
英語講座やIT講座など、多様なニーズに応える教材がそろっています。
株式会社ネットワーク・ラーニング・センター

TOEIC® TEST 対策講座



受講生のレベルに合わせ、出題傾向や解答のポイントを講義形式で解説。豊富な練習問題を繰り返し学習でき、スコアアップに役立ちます。

医学英語 語彙講座



単語の構造を知ることで、複雑な医学用語を効率的に学べます。初めて見る単語の意味を正しく推測する能力を養うことができます。

学習者のモチベーションや効果を考え、 様々なメソッドを取り入れた 語学学習のeラーニングコンテンツです。

ゼロからの ビジネス中国語

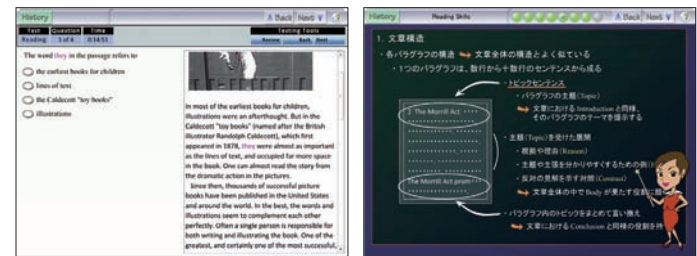
株式会社アスク/
日本電産総合サービス株式会社



日本電産総合サービス株式会社と株式会社アスクとの共同開発による、ビジネスパーソン向けの会話を重視した初級ビジネス中国語講座。



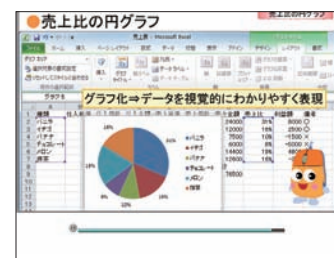
TOEFL® TEST 対策講座



総合的な英語力を養いながら、Taskごとの解答に必要な知識、出題される幅広いトピックの背景知識、必要語彙などTOEFL® TESTを解説します。

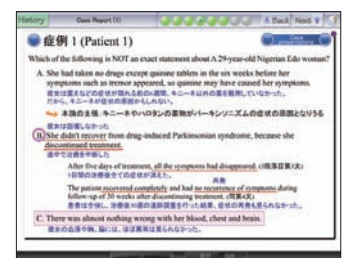
その他のコンテンツ

情報リテラシー講座



ITを実践的に活用するためのトレーニング講座。

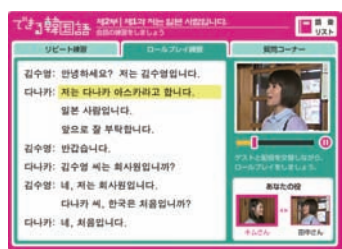
医学英語 Reading 講座



医療従事者をめざす学生対象の医学論文読み方講座。

できる韓国語

株式会社アスク
「話す・聞く・読む・書く」をバランスよく学べる初心者向け韓国語講座。



BJTビジネス日本語 能力テスト対策講座

株式会社アスク
BJTビジネス日本語能力テスト対策講座。すべて中国語解説付きで、日本語ビジネスマナーも学べます。



TOEIC® TEST 完全達成シリーズ

株式会社アスク
目標スコア別に3コース(470/650/730)をご用意しました。リスニング・リーディング・ボキャブラリーをバランスよく学べます。



※語学のほかに、SPI対策やビジネスマナー、資格試験対策もあります。

独自のメソッドを取り入れた
各種学習アプリケーションに対応。
楽しく、効果的に学べます。



日本人向け英語発音矯正ソフト AmiVoice CALL -pronunciation-

株式会社アドバンスト・メディア



●間違った発音に対して、客観的な指摘ができます。●統計履歴機能により、学習者が最も苦手とする発音から順に練習を進めることができます。●教員のみが使える管理者モードでは、学習者の進捗確認や録音された発音音声の再生ができます。

ALC NetAcademy2

株式会社アルク教育社



大学等約400機関で利用されているeラーニングシステム。TOEIC®、TOEIC® Bridge対応、ライティング、英文法、技術英語、医学英語、日本語、中国語、等。

まなびブランド English Discoveries Online

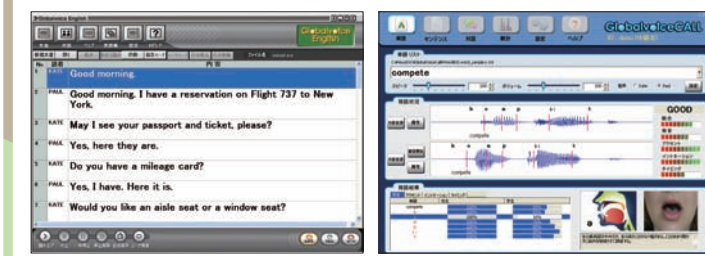
正興ITソリューション株式会社



世界45カ国で利用されている本格的なインターネット(CALL)英語学習教材。学習者は、トピックごとにリスニング・リーディング・スピーキング・グラマーの学習を行い、コミュニケーション英語力を身につけることができます。教員は教材のカスタマイズやコース作成、学習履歴や成績の管理をブラウザで行うことができます。

Globalvoiceシリーズ

HOYA サービス株式会社



●「GlobalvoiceEnglish」の主な特長(写真左)英文テキストがあれば、ネイティブライクで流暢なTTS音声で読上げます。英語音声・女声がテキスト/対話/ホームページ閲覧の3種類のモードに対応しています。●「GlobalvoiceCALL」の主な特長(写真右)オリジナルコンテンツを自由に登録・練習できる発音音読/矯正ソフトです。

iStudy Native World

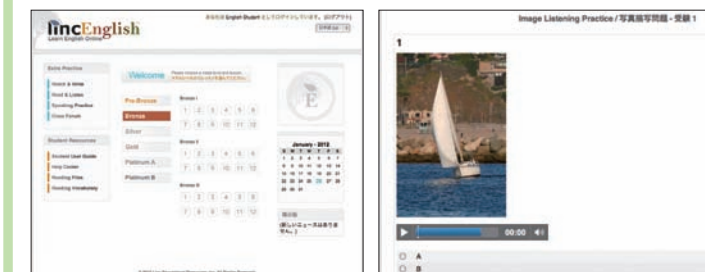
株式会社システム・テクノロジー・アイ



擬体体験型の英会話ソフトウェアiStudy Native Worldは、実写動画映像と音声認識機能を活用しており、反復して「聞く」「話す」ための双方向の学習ができ、学生・生徒一人当たりの会話量を増やすことができます。

Linc ELC

Linc Educational Resources, Inc

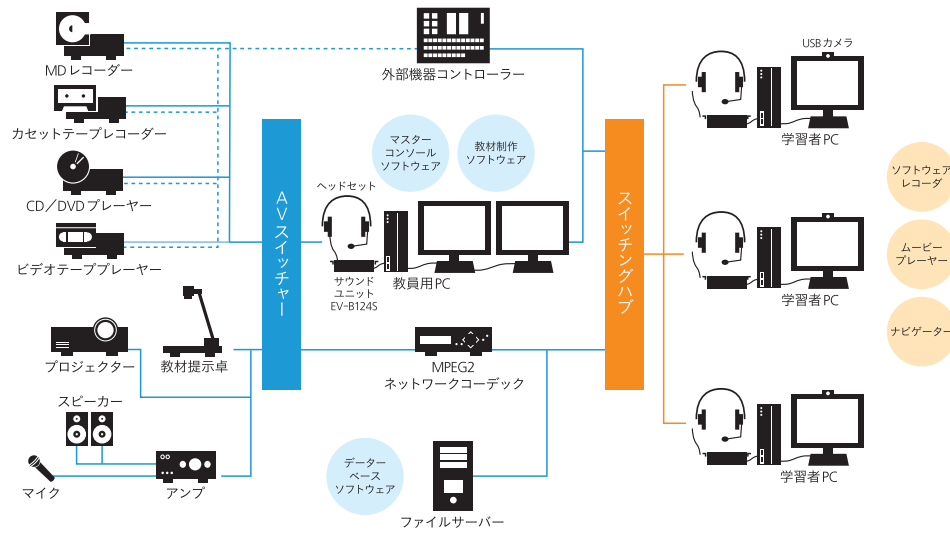


●リスニング、リーディング、文法、語彙、ライティングの総合的な英語力を伸ばすためのオンライン学習教材です。●各学習者の目標とレベルに合わせてマイペースで学ぶことができます。●学習管理機能により、上達具合の把握が容易です。

※各教材の内容は2012年2月時点のものです。

システム構成例

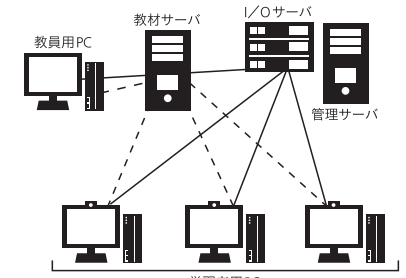
従来のLLシステムでは必要不可欠だった、音声伝送の専用配線や機器も不要で、シンプルなハードウェア構成。ソフトウェアも、PC用ソフトウェアとネットワークのみの構成です。



他システムとの融合

フルデジタル方式を採用しているため、複雑な配線は無用。ネットワーク接続だけで、音声も映像も伝送できます。シンククライアント環境にも対応しており、映像・音声教材をサーバに置いたまま運用できるので、ネットワークへの負荷を最小限に抑えられます。

※ Ardenceシンククライアントシステムでの導入実績があります。



関連機器

CALLシステムソフトウェア ML-S2200

※システムソフトウェアのみではシステムは動作しません。以下の使用ライセンスならびに、各機能ソフトウェアが別途必要になります。

- BB-02201 (機能拡張ソフトウェアパック)
- BB-02202 (学習者用ソフトウェア・ライセンス)
- BB-02203 (自習用ソフトウェア・ライセンス)
- BB-02210 (MPEGデコーダ・ライセンス)
- BB-02220 (教材作成用TTSライセンス)

サウンドユニット EV-B124S



- 話速変換 (ゆっくり再生) 機能搭載
- USBバスパワー

ヘッドセット ML-H200



- ヘッドホン部…密閉ダイナミック型ステレオ
- マイク部…エレクトリックコンデンサ型

教員用操作パネル



- AV機器の操作や教材送出の切換えを行なう専用パネル
- ※受注生産品 (写真はサンプルです)


動作環境

[サーバー] ●オペレーティングシステム…Windows Server 2008 Standard ●データベース…Microsoft SQL Server 2008 ●CPU…Intel Core 2 Duo/Xeon ●メモリ…2GB以上 ●HDD…160GB以上 (RAID構成推奨 ※必要なHDD容量は、保管する教材データの容量に依存します)

[教員用PC] ●オペレーティングシステム…Windows 7 Professional ●CPU…Intel Core i5-650 (3.20GHz) ●チップセット…Intel製チップセット推奨 ●メモリ…2GB以上 ●HDD…160GB以上 ●サウンドチップ…HDオーディオ(対応チップ等、要確認) ●ディスプレイ解像度 1280×1024 ●必要ポート…シリアルポート、USBポート (機器構成により必要ポート数は異なります)

[学習用PC] ●オペレーティングシステム…Windows 7 Professional ●CPU…Intel Core 2 Duo E7600 (3.05GHz) ●チップセット…Intel製チップセット推奨 ●メモリ…2GB以上 ●HDD…160GB以上 ●サウンドチップ…HDオーディオ(対応チップ等、要確認) ●ディスプレイ解像度 1024×768 ●必要ポート…シリアルポート、USBポート (機器構成により必要ポート数は異なります)

※上記条件の全ての環境で動作を保証するものではありません。弊社にてPC、ネットワークを含めたシステム全体の構築が可能です。 ※推奨するネットワーク構成、LANスイッチ、USBカメラに関しては弊社までお問い合わせください。 ※その他、AVコントロール機能を実現するためには、弊社既定のマルチスイッチャ、外部機器コントローラ、AV機器が必要になります。

 <p>安全に関する ご注意</p>	<ul style="list-style-type: none"> ● 正しく安全にお使いいただくため、ご使用前に必ず「取扱説明書」と「安全上のご注意」をよくお読みください。 ● 「水、湯気、湿気、ほこり、油煙」等の多い場所に設置しないでください。「火災、感電、故障」等の原因となることがあります。
--	--

安全点検のお願い —このような症状はありませんか—

- 電源コードが傷んでいる。
- 変なにおいがしたり、煙が出たりする。
- 内部に水や異物が入った。

→ご使用中止：コンセントから電源プラグを抜いて必ず販売店にご相談ください。

<p>ビジネスソリューション事業部 営業技術部 プロオーディオチーム</p>	<p>TEL:045-939-7393</p>
--	--------------------------------

<p>商品のお問い合わせは JVCケンウッド カスタマーサポートセンター</p>	<p>フリーダイヤル ☎ 0120-2727-87 携帯電話・PHS一部のIP電話などからのご利用は 045-450-8950</p>
<p>受付時間：月～金曜日 9:30～18:00 土曜日 9:30～12:00/13:00～17:30 (日、初日、および弊社休日は休ませていただきます)</p>	

株式会社 JVCケンウッド 〒221-0022 横浜市神奈川区守屋町3-12 www.jvckenwood.co.jp
日本ビクター、ケンウッド、J&Kカーエレクトロニクス、JVCケンウッドの4社は合併し、株式会社JVCケンウッドになりました。

カタログ番号 K/AVT2021440 Z 2012年2月作成