

2020年9月29日

学校の部活動からクラブチームまで、スポーツ選手の上達をサポートするスポーツ専用ビデオカメラ

“teamnote CAM” 「GY-TC100」 を発売

～離れた場所で撮影したプレー映像を手元で確認したり、プレー直後にフォームを映像確認できる新機能を搭載～

株式会社JVCケンウッドは、JVCブランドよりスポーツ選手の上達をサポートする機能を搭載したビデオカメラ“teamnote CAM” 「GY-TC100」を10月下旬より、JVCケンウッド公式オンラインショップ「コトSquare」(<http://kotosquare.jvckenwood.com/>) および当社商品取扱い特定販路で発売します。

本機は、スポーツチーム・コミュニケーションサービス“teamnote”との連携機能を標準搭載。また新たに、離れた場所から撮影した映像を即座に手で確認できる機能や、選手が自身の直前のプレーをチェックできる機能などを搭載しました。学校の部活動からクラブチームまで幅広いスポーツ育成シーンで、選手のコーチングや自主トレーニングなどに活用できるスポーツ専用のビデオカメラです。

品名	愛称	型名	希望小売価格（税抜き）	発売時期
ビデオカメラ	teamnote CAM (チームノート カム)	GY-TC100	オープン価格	10月下旬



<企画意図>

当社は、スポーツチーム向けコミュニケーションアプリ「teamnote」および競技別のスコア入力アプリ「teamnote SPORTS」シリーズによってチーム情報や試合スコアのリアルタイム共有を可能とするスポーツチーム・コミュニケーションサービス“teamnote”を2018年3月より開始し、好評を得ています。

今回発売する「GY-TC100」は、スポーツ選手のコーチングから選手の自主トレーニングまで、スキルアップをさらにサポートする各種機能を搭載しました。スマートフォン・タブレット専用アプリ「JVC CAM Coach 2」^{※1}と連携した新機能として、離れた場所で撮影した選手のプレー映像をコーチが手元の端末ですぐにチェックできる「リモートレビュー機能」や、撮影映像の再生タイミングを遅らせることでプレー直後に自身のフォームなどをすぐに確認できる「遅延再生機能」を搭載。さらに、テレビ局のスポーツ中継のような映像を撮影・記録できる好評の“teamnote”連携機能も標準搭載しています。

また、ビデオカメラの性能としては、これまで“Everio R（エブリオ R）”シリーズで好評を得ている4つの保護性能「QUAD PROOF（クワッド・プルーフ）」^{※2}を搭載するとともに、大容量バッテリーの内蔵により連続約4時間20分^{※3}の撮影を実現するなど、屋外のスポーツフィールドにおける長時間撮影に対応します。

当社は本機を、さまざまなスポーツ育成シーンにおいて、映像を活用したコーチングや自主トレーニングの効果向上をサポートする、スポーツ専用ビデオカメラとして提案します。

※1：各専用アプリは、Google Play™またはApp Storeより無償でダウンロードできます。

※2：詳細は【4つの保護性能「QUAD PROOF (クワッド・プルーフ)」について】(P.5) をご参照ください。

※3：液晶バックライト標準時でのおよその目安です。

<主な特長>

1. 離れた場所で撮影した選手のプレー映像を、コーチが手元ですぐにチェックできる「リモートレビュー機能」※4

観客席などの離れたところから本機で撮影した選手のプレー映像を、手元のスマートフォン・タブレット端末ですぐに確認できる「リモートレビュー機能」※4を搭載。フォーメーションの俯瞰映像や違った角度からの選手のプレーを、すぐに選手にフィードバックができるため、映像を活用した効果的なコーチングをサポートします。

※4：スマートフォン・タブレット端末にダウンロードした「JVC CAM Coach 2」アプリを使用。



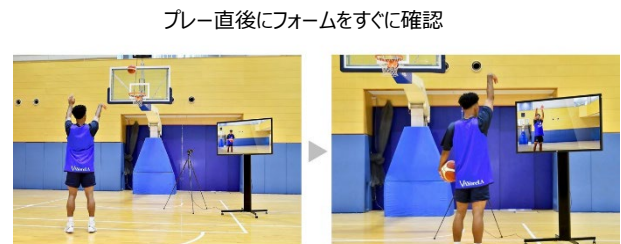
<「リモートレビュー機能」イメージ>

2. プレー直後に自身のフォームなどをすぐに確認できる「遅延再生機能」を搭載

本機で撮影した映像がそのまま遅れて再生される「遅延再生機能」を搭載。選手など撮影者自身がプレー後に本機を操作することなく、スマートフォン・タブレット端末※4※5やHDMI対応モニター※6でプレー直後に自身のフォームなどをすぐに確認できます。

※5：再生タイミングは5～40秒を5秒刻みで任意設定可能です。

※6：再生タイミングは7秒固定です。



プレー直後にフォームをすぐに確認

<「遅延再生機能」イメージ>

3. 後で見たいシーンにタグを入力可能※4

録画中に後で見たいと思ったシーンにタグ（目印）を入力することができ、再生時に見たいシーンをすぐに探せます。

4. “teamnote”連携機能を標準搭載し、スコア表示映像の撮影が可能※7

スポーツチーム向けコミュニケーションアプリ「teamnote」と競技別（野球/バスケットボール/サッカー）スコア入力アプリ「teamnote SPORTS」シリーズの連携により、撮影中の映像にスコアや選手情報を入力でき、テレビ局のスポーツ中継のような映像の撮影・記録を可能※7にします。

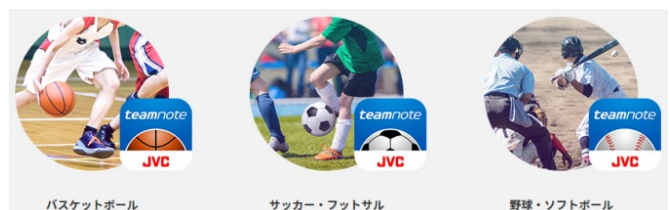
※7：本機をアクセスポイント（スマートフォン、モバイルルータなど）を介してインターネットへ接続する必要があります。



コミュニケーションアプリ「teamnote」



スコア表示映像（野球）イメージ



バスケットボール

サッカー・フットサル

野球・ソフトボール

スコア入力アプリ「teamnote SPORTS」シリーズ

5. 屋外での試合・練習などのスポーツシーンに強い、「防水」「防塵」「耐衝撃」「耐低温」の4つの保護性能を搭載

「防水」「防塵」「耐衝撃」「耐低温」の4つの保護性能「QUAD PROOF (クワッド・プルーフ)」※2を搭載。JIS 防水保護等級 8 級 (IPX8) 相当/6 級 (IPX6) 相当の防水性能と、JIS 防塵保護等級 5 級 (IP5X) 相当の防塵性能に加え、1.5メートルの耐衝撃性能と-10℃の耐低温性能を装備します。突然の雨や砂埃など、屋外での試合や練習といったスポーツシーンの撮影に対応します。

6. 連続撮影約 4 時間 20 分※3を実現する大容量バッテリーを内蔵

連続撮影約4時間20分※3を実現する大容量バッテリーを内蔵。長時間にわたる少年野球の試合などもバッテリー交換の手間なく、撮影が可能です。また、市販のモバイルバッテリー※8にも対応し、電源のない場所でも充電できます。さらに、本機内蔵バッテリーから、スマートフォンへの給電にも対応しています。

※8：出力定格が 5V1A 以上、電池容量が 5,200mAh 以上のモバイルバッテリーに対応。プログレッシブモードおよび Wi-Fi®使用時は充電できません。また、すべてのモバイルバッテリーへの対応を保証するものではありません。

7. Wi-Fi[®]機能を搭載し、スマートフォンやタブレット端末との連携^{※1}が可能

Wi-Fi[®]機能を搭載し、スマートフォン・タブレット専用アプリ「JVC CAM Coach 2」、スマートフォン専用アプリ「teamnote」「teamnote SPORTS」の連携^{※1}を可能にするるとともに、スマートフォン専用アプリ「Everio Sync. 4」の連携^{※1}により、スマートフォンへの動画転送^{※9}や SNS での共有など、より手軽にスマートフォンやタブレット端末と連携できます。

※9：スマートフォンおよびタブレットへの動画転送は最大 5 分となります。また AVCHD のデータを MP4 に変換した動画になります。転送時はビデオカメラ本体がモニタリング可能状態である必要があります。



「JVC CAM Coach 2」

<ビデオカメラ機能のその他の主な特長>

1. シャッタースピードのマニュアル設定が可能
2. 光学 40 倍（ダイナミック 60 倍ズーム）により、遠くの被写体もより大きく撮影が可能
3. 全方向から見やすい「広視野角液晶モニター」を採用
4. 高画質プログレッシブ記録（1080/60p）に対応
5. 64GB の内蔵メモリーを搭載
6. 水分がしみこみにくい表面加工と乾きやすい素材を採用し、ホールド感と安定感に優れた「Y 字グリップベルト」（特許出願中）を採用
7. 市販ワイドコンバージョンレンズ（フィルター径：37mm）の装着に対応

< 主な仕様 >

型名	「GY-TC100」	
信号方式	デジタルハイビジョン方式	
記録方式	AVCHD 規格準拠 映像：MPEG-4 AVC/H.264 音声：Dolby Digital 2ch	
撮像素子総画素数	1/5.8 型 裏面照射 CMOS センサー 251万画素	
有効画素数	動画	228 万画素 ~ 101 万画素 ^{※10}
	静止画	228 万画素（16：9 時）/171 万画素（4：3 時）
レンズ	コニカミノルタ HD レンズ	
F 値/焦点距離	F1.8 ~ 6.3 / f = 2.9 ~ 116.0mm	
35mm 換算	動画	40.5 ~ 2,758mm（ダイナミックズーム ON 時） ^{※11} 40.5 ~ 1,982mm（ダイナミックズーム OFF 時） ^{※11}
	静止画	40.5 ~ 1,620mm（16：9 時） 49.5 ~ 1,980mm（4：3 時）
手ブレ補正	電子式（パワードモード搭載）	
最低被写体照度	3 ルクス ^{※12}	
液晶モニター	16：9 ワイド 3.0 型（46 万ドット ^{※13} ）	
ズーム	光学 40 倍/ダイナミック 60 倍 ^{※10} /デジタル 200 倍	
静止画記録方式	JPEG（DCF 準拠、PRINT Image Matching III 対応）	
記録メディア	内蔵メモリー：64GB メモリーカード：SD/SDHC/SDXC ^{※14}	
ワイヤレス機能	Wi-Fi [®] ネットワーク機能	
入出力端子	USB（マイクロ）/DC、HDMI 出力（ミニ）[CEC 対応]、 AV 出力（φ3.5mm ミニプラグ）	
フィルター径	37mm	
消費電力	2.6W	
外形寸法	（幅）60mm × （高さ）59.5mm × （奥行）128mm （最大突起物含む、グリップベルト含まず）	
本体質量	約 306 g（内蔵バッテリー含む）	

※10：手ブレ補正 OFF、ダイナミックズーム ON 時。

※11：ワイド（W）端は手ブレ補正 OFF、テレ（T）端は“パワードモード ON”で計算。

※12：オートスローシャッターモード、シャッタースピード 1/30 時。

※13：液晶画面は、非常に精度の高い技術で作られており、99.99%以上の有効画素が有りますが、0.01%以下の画素欠けや、常時点灯するものがあります。これは故障ではありません。使用する上で問題ありません。

※14：動画記録時：Class4 以上の SD/SDHC/SDXC カード（2GB~128GB）。静止画記録時：SD/SDHC/SDXC カード（256MB~128GB）。60P モードと“UXP”モードで撮影するときは、Class6 以上の使用をおすすめします。

連続撮影時間（実撮影時間） ※15※16※17

バッテリータイプ	内蔵バッテリー
連続撮影時間 （実撮影時間）	約 4 時間 20 分 （約 2 時間 10 分）

※15：液晶バックライト標準時。連続撮影時間及び実撮影時間はおよその目安です。

※16：Wi-Fi®機能 OFF 時。

※17：周囲温度 -10～0℃ではバッテリー性能が一時的に低下し撮影時間が短くなります。

内蔵バッテリー充電時間（同梱 AC アダプター使用） ※18

充電時間	約 6 時間 10 分
------	-------------

※18：周囲温度 10℃～35℃で充電時のおよその目安です。

動画撮影時間 ※19

画像サイズ		1,920×1,080 ドット			
画質モード ビットレート		60p モード 約 28Mbps	UXP モード 約 24Mbps	XP モード 約 17Mbps	EP モード 約 5Mbps
内蔵 メモリー	64GB	約 4 時間 50 分	約 5 時間 30 分	約 7 時間 50 分	約 27 時間 40 分
SDHCカード （市販）	16GB	約 1 時間 10 分	約 1 時間 20 分	約 1 時間 50 分	約 7 時間 00 分
	32GB	約 2 時間 30 分	約 2 時間 40 分	約 3 時間 50 分	約 14 時間 00 分
SDXCカード （市販）	64GB	約 5 時間 00 分	約 5 時間 40 分	約 8 時間 10 分	約 28 時間 50 分
	128GB	約 10 時間 10 分	約 11 時間 30 分	約 16 時間 20 分	約 57 時間 50 分

※19：動画撮影時間はおよその目安です。撮影するシーンによって、短くなる場合があります。

静止画撮影枚数 ※20

画像サイズ		3,680×2,760 ドット	1,920×1,080 ドット	1,440×1,080 ドット	640×480 ドット
内蔵メモリー	64GB (GZ-RX685J)	約 9,999 枚	約 9,999 枚	約 9,999 枚	約 9,999 枚
SDHCカード （市販）	8GB	約 1,300 枚	約 6,400 枚	約 8,400 枚	約 9,999 枚
	16GB	約 2,500 枚	約 9,999 枚	約 9,999 枚	約 9,999 枚
	32GB	約 5,100 枚	約 9,999 枚	約 9,999 枚	約 9,999 枚

※20：静止画撮影枚数はおよその目安です。

< 付属品 >

付属品	レンズキャップ、AC アダプター、充電アダプターケーブル、 USB ケーブル（A タイプ-マイクロ B タイプ）、HDMI ケーブル（HDMI ミニ-HDMI）、 かんたんガイド、基本取扱説明書
-----	---

< 付属ソフトウェア動作環境 >

Windows®用 PC ソフトウェア「Everio MediaBrowser 4」


OS	Windows® 10 Home / Windows® 10 Pro（64ビット版、プリインストール版、デスクトップモードのみ）
	Windows® 8.1 / Windows® 8.1 Pro（64ビット版、プリインストール版、デスクトップモードのみ）
CPU	Intel® Core™ Duo 1.66GHz 以上（Intel® Core™ 2 Duo、CPU 2.13GHz 以上推奨）
RAM	2GB 以上
HDD	インストール時に約 300MB 以上の空き容量が必要 （ディスク作成時には、作成するディスクの 2 倍以上の空き容量が必要）
ディスプレイ	1,024×768 ピクセル以上、16bit（High color）以上 （1,280×1,024 ピクセル以上、32bit カラー以上、Intel® G965 以上推奨）
端子	パソコンに標準搭載する USB2.0 端子
対応ドライブ	書き込み可能な DVD ドライブ（標準搭載）
その他	動画共有サイトへアップロードする場合にはインターネット環境が必要です。

- *本ソフトは、ビデオカメラ本体に内蔵されています。
- *本ソフトにはパソコンでのブルーレイディスク作成機能はありません。
- *MacOS用のソフトウェアは付属しておりません。MacOSでお楽しみいただくには、アップル社のiMovie'11（動画）またはiPhoto（静止画）をお使いください。iMovie（Version 10）（動画）も使用できます。

【4つの保護性能「QUAD PROOF（クワッド・プルーフ）」について】

- [防水] JIS防水保護等級8級（IPX8）相当/JIS防水保護等級6級（IPX6）相当
 【IPX8】1時間、水深5mの水槽（常温の水道水）の底に放置しても、本体内部に浸水せず、ビデオカメラとしての性能を保ちます。
 【IPX6】約3mの距離から、毎分100Lの水を内径12.5mmのノズルで6方向から30秒ずつ合計3分間放水しても、本体内部に浸水せず、ビデオカメラとしての性能を保ちます。
 ・水深1mで間欠的に4時間の浸水をさせる（「30分の浸水と15分の休憩」を4時間にわたり繰り返す）、当社の耐久試験に合格。
- [防塵] JIS防塵保護等級5級（IP5X）相当。試験用粉塵（直径75μm）とビデオカメラ本体が入った防塵試験管の内部を8時間かくはんしてもビデオカメラとしての性能を保ちます。
- [耐衝撃] MIL-STD-810F Method516.5 Shock 準拠。液晶モニター面を内側にして閉じた状態で、1.5mの高さから3cm厚の合板上へ落下させる社内試験に合格しています。
- [耐低温] -20℃の環境下に本体を24時間放置したのち、-10℃の環境下でビデオカメラとしての性能を保ちます。
- *ただし、すべての状態において無破損・無故障・防水性能を保証するものではありません。

<商標について>

- ドルビー、Dolby、ダブルD記号  は、ドルビーラボラトリーの商標です。
- SDXC、SDHC、SDロゴは、SD-3C,LLCの商標または登録商標です。
- HDMI、HDMIロゴ、およびHigh-Definition Multimedia Interfaceは、HDMI Licensing, LLCの商標または登録商標です。
- “AVCHD”およびそのロゴはパナソニック株式会社とソニー株式会社の商標または登録商標です。
- MediaBrowser™は、株式会社ビクセラの商標または登録商標です。
- Windows®は、米国Microsoft Corporationの米国およびその他の国における商標または登録商標です。
- iOSは、Ciscoの米国およびその他の国における商標または登録商標であり、ライセンスに基づき使用されています。
- MacOSは、Apple Inc.の米国及びその他の国における商標または登録商標です。
- Intel、Intel Core Duo、Intel Core 2 Duo、Intel Core i7は、米国及びその他の国におけるインテルコーポレーションまたはその子会社の商標または登録商標です。
- Wi-Fi Direct®、Wi-Fi®、Wi-Fi®ロゴ、Wi-Fi®CERTIFIEDロゴ、Wi-Fi®CERTIFIEDは、Wi-Fi Allianceの商標または登録商標です。
- App Storeは、Apple Inc.のサービスマークです。
- Google Earth™、Google Play™は、Google inc.の商標です。
- 「Everio」「QUAD PROOF」「teamnote」「コト Square」は株式会社JVCケンウッドの商標または登録商標です。
- その他、記載されている会社名、製品名は各社の商標または登録商標です。



「GY-TC100」

本件に関するお問い合わせ先

- 【報道関係窓口】 株式会社JVCケンウッド 企業コミュニケーション部 広報・IRグループ
 TEL：045-444-5310 〒221-0022 神奈川県横浜市神奈川区守屋町三丁目12番地
- 【お客様窓口】 JVCケンウッド カスタマーサポートセンター
 TEL：0120-2727-87（固定電話からはフリーダイヤル） /
 0570-010-114（携帯・PHSからはナビダイヤル） / 045-450-8950（一部IP電話から）

本資料の内容は発表時のものです。最新の情報と異なる場合がありますのでご了承ください。