

JVC



HA-FD01 D2

CLASS-S BOOK

S

CLASS-S



S

CLASS-S

この音に、 辿り着いた。

一つ一つの音を積み重ねて生み出される音楽。
その一音一音が確かならば、音楽は必然的に質の高いものとなる。

理想のものづくりの原点も、ここにあるのではないだろうか。

多種多様なパーツの材質・形状・構成・精度。
デザイナーの理想とエンジニアのリアリティのはざままで磨き上げられる
CLASS-Sを冠するにふさわしいデザインと機能。
そのひとつひとつに注がれる、妥協なきこだわり。

そして出来上がる一つの形。
ディテールを突き詰めて辿り着いた、音の新境地。
原点と向き合い、問い続けた我々の、
新たな答えが、ここにある。





CLASS-S LINE UP



SOLIDEGE INNER EAR HEADPHONES → P.5



凛とした音色が奏でる、際立つ輪郭と伸び

- SOLIDEGE 01 Inner (HA-FD01)
- SOLIDEGE 02 Inner (HA-FD02)



WOOD INNER EAR / BAND PORTABLE HEADPHONES → P.11



木が奏でる、美しい響きと自然な音の広がり

- WOOD 01 Inner (HA-FW01)
- WOOD 02 Inner (HA-FW02)
- WOOD 03 Inner (HA-FW03)
- WOOD 01 (HA-SW01)
- WOOD 02 (HA-SW02)

EXTENSION



WIRELESS AUDIO RECEIVER → P.17

- SU-ARX01BT



PORTABLE HEADPHONE AMPLIFIER → P.18

- SU-AX01



BALANCED HEADPHONE CABLE → P.18

- CN-HY01MB
- CN-HS01MB
- CN-HM01MB



SOLIDEGE INNER EAR HEADPHONES

凛とした音色が奏でる際立つ輪郭と伸び

さらなる高みを求めて、フルステンレスボディを採用。煌びやかで心地よい上質なサウンドを実現。

新しいドライバーユニットと先進のカスタマイズ機能とを組み合わせ、その表現力は未知の領域へ。

SOLIDEGE INNER EAR HEADPHONES



SOLIDEGE 01 inner

[HA-FD01]

透明感のある伸びやかな音色

SPEC

ハイレス対応 (8~52,000Hz)
11mmDLCドームデュアルカーボン振動板
MMCX端子採用着脱式1.2mグローブケーブル
(ハイグレードタイプ)
約20.0g (ケーブル除く)



SOLIDEGE 02 inner

[HA-FD02]

芯のある冴えわたる音色

SPEC

ハイレス対応 (8~52,000Hz)
11mmDLCドームデュアルカーボン振動板
MMCX端子採用着脱式1.2mグローブケーブル
約20.0g (ケーブル除く)



ステンレスの渋く輝くメタリクな質感と、無垢素材から削り出したシャープなディテール。

SOLIDEGE が表現する研ぎ澄まされたサウンドを感じさせるソリッドな佇まい。

思わず身に着けたくなる高い質感と存在感。



心に響く、冴えわたる音を届けたい

「原音探求」—揺らくことのない永遠のテーマへの新たなアプローチ。

掲げる理想は、アーティストとリスナーの距離を極限まで縮めていく...

一音一音の繊細な音の数々を余すことなく、演奏者の熱い思いを細部まで描写したい。

その実現を表現力の向上に求め、SOLIDEGEは誕生した。

エッジの効いたソリッドなサウンドが冴えわたり、聴く者の心を揺さぶる。

あくなき探究心により、新たな音楽の表現力に辿り着いた。

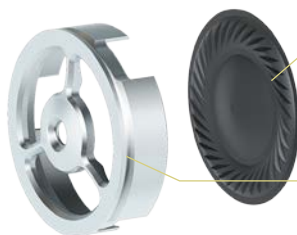
フルステンレスボディによる煌く上質サウンド

ソリッドなサウンドを実現するために、フルステンレスボディを採用。高い強度を持つステンレスにより、音の雑味を徹底的に排除。メタリックな輝きが、ソリッドというコンセプトをビジュアル的にも演出します。



D3ドライバーユニット

ヘッドホンの音を司る中心部、ドライバーユニットには、新開発のD3ドライバーユニットを採用。D3とはDignified(凛とした)、Distinct(明確な)、Delightful(心地よい)の頭文字。細部までクリアな、心地よいサウンドを実現します。



画像はイメージです

新開発DLCドームデュアルカーボン振動板
2種類のアモルファスカーボン(DLC/CB)と2種の高分子ポリマー(PEN/PET)を組み合わせることで、音楽の細部まで描写

新開発アキュレートモーションエアダンパー搭載
エアダンパーによって正確な振動板の動きを実現

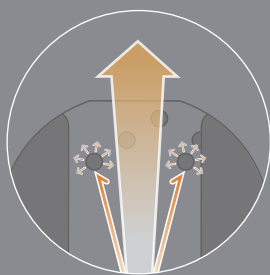
チタニウムドライバーケース採用 (SOLIDEGE 01 Innerのみ)
強度に優れるチタニウムを採用し、雑味を徹底的に排除

※(SOLIDEGE 02 Innerはステンレスドライバーケース採用)

スパイラルドット+(プラス)イヤープース (SOLIDEGE 01 Innerのみ)

イヤープース内壁に設けたディンプルにより、音質劣化の原因となるイヤープース内の反射音を拡散させる、スパイラルドットイヤープースの形状と素材を進化させ、さらに高い表現力を獲得。

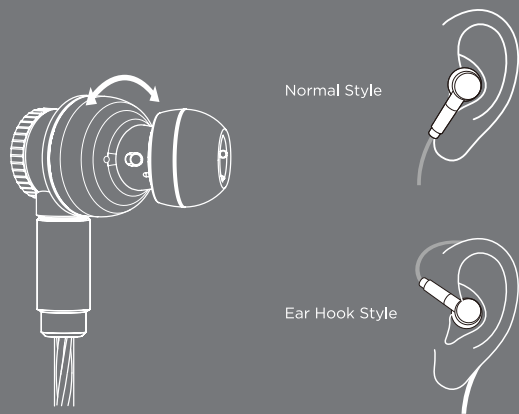
肌に近い力学特性を持つ新素材を採用することで、イヤープースの存在を忘れるほどのナチュラルなフィット感を実現しました。



ファインアジャスト回転機構

人によって異なる耳の形を考慮し、ノズルが360度回転する新機構を採用。ノズルは任意の角度に調整できるため、通常掛けと耳掛けの二つのスタイルに対応するとともに、ベストフィットポジションを追求できます。

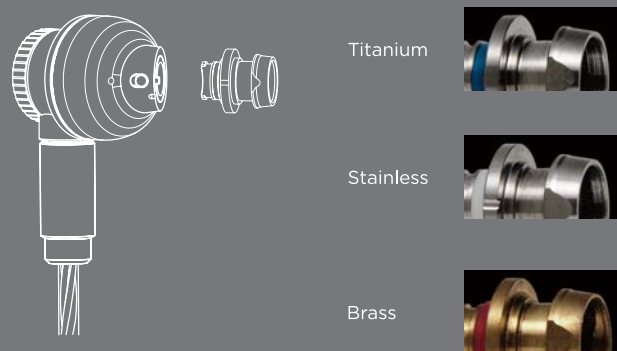
Fine Adjust Mechanism



Jマウントノズル交換システム (SOLIDEGE 01 Innerのみ)

素材が違う三種類のノズルを用意。ノズルを交換することで、好みの音色にカスタマイズすることができます。

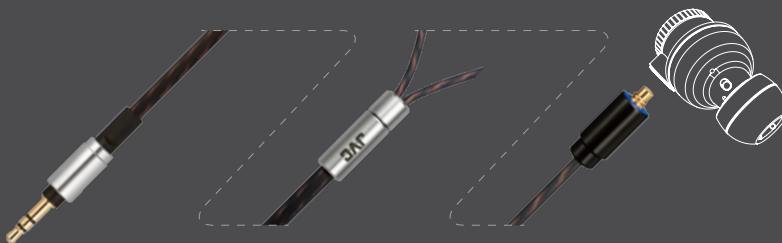
3-Type Nozzles



MMCX着脱 L/R分離 (SOLIDEGE 01 Innerのみ)

ハイグレードグローブケーブル

本体からプラグまで、「L」と「R」を完全に分離。セパレーションを改善し、濁りを抑制するとともに、空間表現に磨きを掛け、音の伸びと繊細な表現を実現しました。





今までの常識から、自由になる。

“ワイヤレスは、音質に妥協が必要”。それはもう、過去の話。

独自の高音質化技術「K2テクノロジー」をBluetooth®伝送に合わせて最適化。

ワイヤレスでありながら、原音により近いハイレゾクラスのサウンドを。





WOOD

INNER EAR HEADPHONES AND
BAND PORTABLE HEADPHONES

木が奏でる美しい響きと自然な音の広がり

振動板やハウジングに採用したウッドがバイオリンやギター、ピアノのように、繊細に、柔らかく、自然な音を表現。まるで演奏者が目の前にいるような、豊かな臨場感を。

WOOD INNER EAR HEADPHONES



WOOD 01 inner (HA-FW01)

繊細な音が織りなす
その場の空気感までも描ききる
圧倒的リアリティのプレミアムモデル

SPEC

ハイレゾ対応(6Hz ~ 50,000Hz)
口径11mmウッドドームユニット
MMCX端子採用着脱式1.2m布巻きケーブル
約14.0g(ケーブル除く)



WOOD 02 inner (HA-FW02)

繊細かつダイナミックに
音場を再現するリアルな空間表現力の
スタンダードモデル

SPEC

ハイレゾ対応(6Hz ~ 45,000Hz)
口径10mmウッドドームユニット
MMCX端子採用着脱式1.2mグルーヴケーブル
約12.3g(ケーブル除く)



WOOD 03 inner (HA-FW03)

ダイナミックな臨場感を
鮮やかに奏でる
ベーシックモデル

SPEC

ハイレゾ対応(6Hz ~ 45,000Hz)
口径10mmウッドドームユニット
1.2mグルーヴケーブル
約10.0g(ケーブル除く)



臨場感のある音の広がりを生む木の素材。そのあたたかみのある質感と精緻な金属が融合したデザイン。木の風合いが手や耳に馴染み、使い込むほどに愛着が湧いてくる。



WOOD

BAND PORTABLE HEADPHONES



WOOD 01 (HA-SW01)

木の上質な響きが
圧倒的臨場感をもたらす
プレミアムモデル

SPEC

ハイレゾ対応 (8~45,000Hz)
口径40mm、ウッドドームユニット
着脱式1.2m 布巻きケーブル
約330g (ケーブル除く)



WOOD 02 (HA-SW02)

木の自然な響きが
豊かな臨場感を再現する
スタンダードモデル

SPEC

ハイレゾ対応 (8~45,000Hz)
口径40mm、ウッドドームユニット
着脱式1.2m 布巻きケーブル
約320g (ケーブル除く)



ハウジングに使用した木の素材が際立ち、そこにつながるスライダーとハンガーは極カシンプルに。全体の構成としてさりげない上品さを感じさせるデザイン。アルミダイキャスト使用など、ディテールにも注目して欲しいアイテム。



ヘッドホンも、楽器でありたい

バイオリンやギター、ピアノのように美しい自然な響きを再現したい。

だが、心地良い音の響きを表現する理想的な素材である木は、ヘッドホンの振動板にするには手を焼く素材であった。

すべてはマスターサウンドを忠実に再現するために……。音のプロ集団JVCのあくなき挑戦は、やがて身を結ぶ。

「原音探究」の思想と、“木”に秘められた力とがひとつになり、音楽の表現力は新たな扉を開く。

ハイレゾ再生に対応した "ウッドドームユニット"

ウッドドーム振動板

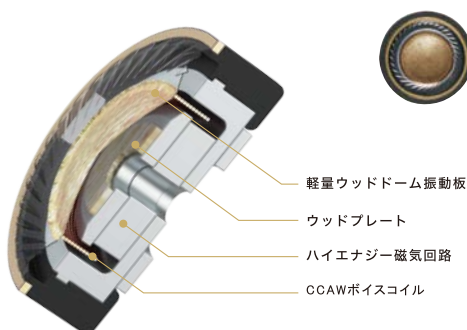
ハイレゾ音源に対応した、木の振動板が、WOOD本来の自然かつ繊細な響きを描き出し、臨場感あふれる高解像サウンドを実現。

フルオーケストラの楽器が奏でる、音色の多彩さや、あたかも演奏者の前にいるかのような圧倒的臨場感をご体感ください。



INNER

50 μ m軽量ウッドドーム振動板は独自の薄膜加工技術で従来比40%軽量化※。ハイレゾ音源の繊細なニュアンスを描き出します。



※当社従来機種 (HA-FX850) との比較

BAND

あくなき技術進化が大口径40mmの木の振動板開発を可能に。選びぬかれた素材と、必然の技術が無二の個性を生み出します。



ハイエナジー磁気回路

INNER

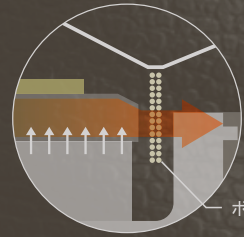
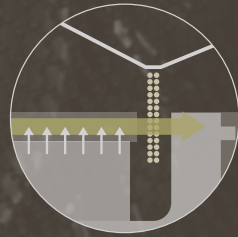
新プレート形状により、ボイスコイルが受ける駆動力が改善され、リニアリティを大幅に向上。低音楽器の音階表現の向上に成功しました。



BAND

1T(テスラ)を超える高い磁束密度を実現し、大型化したウッドドーム振動板を強力に駆動。さらに、ウッドドーム振動板に合わせ飛躍的にリニアリティを向上させたプレート形状を開発。前後対称の振幅動作を可能にし、原音に忠実な再生を実現しました。

磁束のイメージ



画像はイメージです

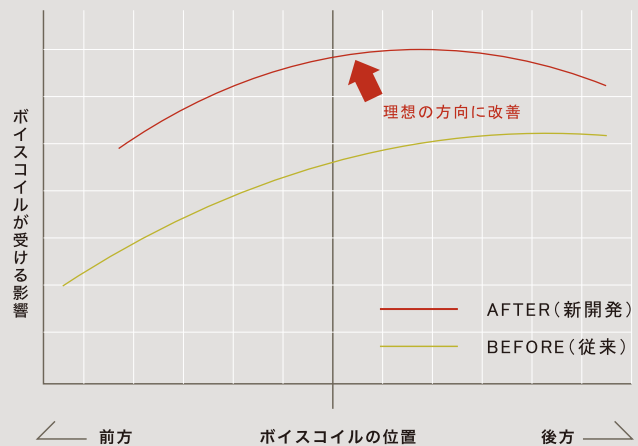
駆動力向上

磁気回路に新開発のプレート形状を採用。これにより、強力なネオジウムマグネットの磁力を有効利用することが可能となり、ボイスコイルが受ける駆動力が向上しました。

リニアリティ改善

新プレート形状採用により、ボイスコイルが前後に動いた時の駆動力の変動を抑え、歪みを低減。磁力が、前方・後方バランスのよい理想の方向に改善しました。

ボイスコイルにかかる磁力のイメージ



構造図

INNER

アコースティックピュリファイアー

当社独自のスパイラルドットイヤピースの技術を応用し、ユニット前面に不要な音を拡散するドット凸を効果的に配置し、分解能を改善することができました。音を拡散し、自然な音の広がりを実現します。



アコースティック
ピュリファイアー

ウッドスタビライザー

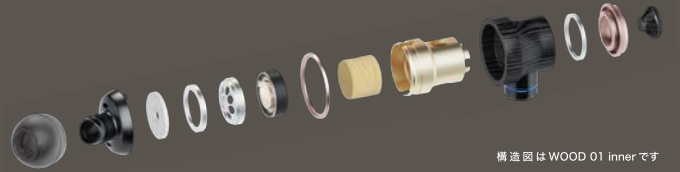
木製パーツをドライバーユニット背面(一番外側にあたる部分)に採用することで、振動を抑制。ハウジングの響きを最適に制御し、にごりのないクリアなサウンドを実現します。



ウッドスタビライザー

メタルハーモナイザー

ステンレス、プラス、アルミなど異種材料の組み合わせにより、不要な振動をコントロールするとともに美しい響きを引き出します。



構造図はWOOD 01 innerです

音響ウッドパーツ(WOOD 01)

WOOD 01にはメイプル素材のウッドバップル/響棒/整振ウッドプラグを採用し、最適な組み合わせの材質、形状で配置。よりクリアで繊細なサウンドと広い空間表現を実現しました。さらに音響特性に優れた音響用ハンダを採用し、音の濁りを抑制し、音の余韻や奥行きまで繊細に表現。

BAND

WOOD 01 構造図イメージ



- 1. ハイレゾ仕様 コンフォータブルイヤパッド
- 2. イヤーダイレクトバップル
- 3. ウッドバップル(WOOD 01のみ)
- 4. プラスリング

- 5. ウッドドーム振動板
- 6. ウッドフレート
- 7. ハイエナジー磁気回路
- 8. ユニットフレーム

- 9. 40mmウッドドームユニット
- 10. ユニットホルダー
- 11. 響棒(WOOD 01のみ)
- 12. 吸音材

- 13. 整振ウッドプラグ(WOOD 01のみ)
- 14. 独立グランドプラグ&ケーブル
- 15. ウッド・オン・ハウジング

ワイヤレスオーディオレシーバー

SU-ARX01BT



高音質なワイヤレス体験を。

FEATURES

「K2テクノロジー」搭載 ワイヤレスオーディオレシーバー

- 対応コーデックは
SBC、AAC、Qualcomm® aptX™ audio。それぞれの
コーデックで伝送された音楽信号を「K2テクノロジー」
でハイレゾ相当にアップコンバート。
- NFC搭載
- 連続再生時間 約7時間

MMCX端子採用

- MMCX端子採用のワイヤードモデルをワイヤレス化。*

安定した装着性

- 快適な装着感のネックバンドスタイル採用
- ソフトレザー仕上げネックバンド
- 布巻きケーブル



* 接続確認機種：HA-FX850/FX1100/FW01/FW02/FD01/FD02

(本機は2.4GHz帯の周波数の使用した無線機器です。また、通信距離は目安です。周囲の環境や建物の構造、電子レンジなど2.4GHz帯を使用する機器や無線などの干渉により、音が途切れたり、受信距離が短くなる場合があります。)

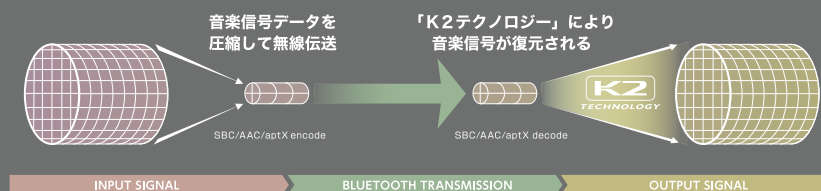


ワイヤレスでも音質に妥協しない。 原音に忠実なハイレゾ相当の高音質を。

高音質化技術「K2テクノロジー」をBluetooth® 伝送に合わせて最適化

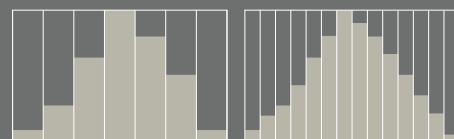
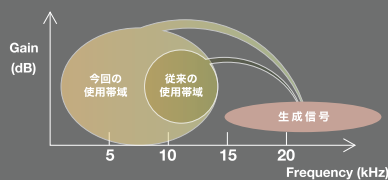
「K2テクノロジー」とは、デジタル音源化や圧縮処理により失われた音楽情報を波形補正処理により再生成することで、原音を忠実に再現する高音質化技術です。この技術をBluetooth®伝送に合わせて最適化しました。コーデックの特徴を考慮して波形補正処理の見直しを行うと共に、使用するパラメーターもコーデック毎に最適化を行うことで、高音質化を実現しました。

高音質化の仕組み



Bluetooth®伝送に最適化した波形補正処理で 広がりのある滑らかな音を再現

圧縮処理により失われた音楽情報を再生成するために、従来より低い周波数帯域まで処理範囲を拡張して波形補正処理を行います。精度の高い波形補正処理を行うことで、広がりのある滑らかな音を再現します。



SBC、AAC、Qualcomm® aptX™ audio それぞれのコーデックに最適化処理を行い、 ハイレゾ相当の音楽信号として出力

コーデック毎に波形補正のパラメーターを最適化し、Bluetooth®接続時に選択されたコーデックに対応したパラメーターを用いて波形補正処理を実行。ハイレゾ相当の音楽信号として出力します(192kHz/24bitフォーマット)。

SU-AX01



インドアでも、
アウトドアでも、
至福の時間。



FEATURES

- 緻密で力強い音質を実現する新開発のハイスピード電流帰還ディスクリートアンプを搭載
- 新開発のハイインテンシティモードにより、外部給電時のさらなる高音質化を実現
- さまざまな再生機器とデジタル接続ができる、多彩な入力インターフェイスを搭載
- DSD 11.2MHz、PCM 384kHz/32bit対応
- さまざまな音源を、マスター音源のクオリティに近づける「K2テクノロジー」を搭載



フルバランス構成のアナログ回路を搭載し、高い解像度と自然な空間表現を実現するバランス接続に対応

DAC以降のアナログ回路をフルバランス構成とすることで、高い解像度と自然な空間表現を実現。さらに、フルバランス構成のメリットを高めるために、ボリュームには、高精度電子ボリュームを採用するとともに、L/R独立で搭載。L/R独立電源と、L/R独立ヘッドホンジャック等も採用し、音のセパレーションを向上させ、正確な音像定位を実現しています。



SU-AX01用 バランスケーブル

CN-HM01MB
MMCX 端子



対応モデル
WOOD 01 inner (HA-FW01)
WOOD 02 inner (HA-FW02)
SOLIDEGE 01 inner (HA-FD01)
SOLIDEGE 02 inner (HA-FD02)

CN-HS01MB
片出しタイプ



対応モデル
SIGNA 01 (HA-SS01)
SIGNA 02 (HA-SS02)

CN-HY01MB
両出しタイプ



対応モデル
WOOD 01 (HA-SW01)
WOOD 02 (HA-SW02)

SU-AX01 とバランス接続することにより高解像度と自然な空間表現を可能にします。

“CLASS-S”がもたらすもの

WOODとSOLIDEGE

評論家・折原一也

こだわりのものづくり

ハイクラスシリーズ“CLASS-S”は、「上質とはなにか」—音楽が描き出す、ひとつの答え—として、2015年9月に登場したJVC初のハイレゾ対応バンドポータブルヘッドホン「SIGNA」によってその幕が上がった。その後、バンドポータブルヘッドホン「WOOD」、ポータブルヘッドホンアンブ「SU-AX01」、インナーイヤードームヘッドホン「WOOD inner」とそれぞれに対応したバランスケーブルなど順調にラインアップを拡充し、この度待望の新製品が“CLASS-S”に加わった。「SOLIDEGE」と「K2テクノロジー搭載ワイヤレスレシーバー」だ。



CLASS-Sの“S”には「Superior Sound」「Stylish & Status」「Supreme × Status」などの意味が込められており、どの言葉を見てもわかるように、洗練され、上質で、特別な、こだわりのモノづくり思想が根底に流れている。

JVCが上質な音を追求し続けているのは、音楽を楽しむすべての人へ「まるでその情景が浮かぶような豊かなサウンド」を届けたいからだ。

「目に見えなくても、触れられそうな気がする。」そんな情景を。そして製品のデザインも音質も着飾ることに捉われず、本質を見極めたい。「シンプルだけど、確かな価値を秘めている。」そんな生き方を、製品を通じて表現しているのだ。

実際にこれまで展開されてきた製品群は、どれもがその思想を見事に具現化し、

上質な“CLASS-S”の世界観をさまざまに彩ってきた。しかし、そうしたこだわりのモノづくりは何も“CLASS-S”から急に始まったものではない。「WOOD」と「WOOD inner」に用いられている「ウッドドーム振動板」はコンボやスピーカーのウッドコーンでJVCが長年培ってきた技術がポータブルオーディオに結実したものであるし、「SU-AX01」に搭載した『K2テクノロジー』も同様だ。その『K2テクノロジー』がついに今回Bluetooth®にも応用されたように、JVCが連続と続けているこだわりのモノづくりの精神が“CLASS-S”の土台をしっかりと支えているのだ。

要注目のラインアップ

新製品ラインアップには、「SOLIDEGE」からインナー2モデルと、『K2テクノロジー』を搭載したワイヤレスレシーバー「SU-ARX01BT」が一挙に“CLASS-S”へと加わった。「SOLIDEGE」は、「質感の高いソリッドなデザインと高解像かつキレのあるソリッドなサウンド」で、一音一音の繊細な音の数々を全すことなく、演奏者の熱い想いを細部まで描写したいというコンセプトに磨きをかけ、“CLASS-S”に相応しいSOLIDEGEサウンドに仕上げている。「WOOD」とはまた違った魅力で“CLASS-S”ワールドを盛り上げていってくれることだろう。一方ワイヤレスレシーバーは、ハイレゾ時代に対応し、JVCが満を持して送り出す、高音質ワイヤレスソリューションだ。MMCX端子で着脱できるCLASS-Sのイヤホンを接続して、音色の違いを、そして、ハイレゾクラスの音質をワイヤレスで楽しめるのは画期的だ。Bluetooth®伝送に最適化した自慢の『K2テクノロジー』を用い、コーデック毎に異なるパラメーターによる波形補正を施すことで、ワイヤレスでもCLASS-Sのハイレゾ相当の音質クオリティになる。このレシーバーに“CLASS-S”を冠したところも意気込みが見てとれる。



ソリッドかつ上質な音

「SOLIDEGE 01 inner」は、その名にふさわしい凛とした音色の奏でる際立つ輪郭と伸びを追求したものだ。新開発の「D3ドライバーユニット」が奏でる正確無比で上質なサウンドを、フルステンレスボディと「スパイラルドット+イヤーピース」を通して、一切の付帯音がないピュアな音情報として耳へと届けてくれる。まるで歌い手を眼前に臨むような極めてストレートな音場感とリニアリティを与え、高域は歯切れ良さと柔らかさ、リニアリティを備えた再現力の域へと到達している。一切の誇張なくすべてを見通すことを目指した低域も音源に対してストイックだ。

「Jマウントノズル交換システム」は、チタン、ステンレス、真鍮という異なる3つのメタル素材を自由に交換して音色の違いを楽しめるというもの。素材の違いによる音質カスタマイズは、極めてピュア志向なサウンドを体現するステンレス、僅かに柔らかな表情を見せるチタン、ソリッドさを伸ばす真鍮と、素材の表情を加える。ユーザーの好みに委ねられる最後の領域で音色の違いを愉しむ、そんな趣味性を与えるものとして遊べるはずだ。



まさにCLASS-Sな完成度

素材に木を採用した「WOOD」、金属を採用した「SOLIDEGE」と、対照的な音の提案を打ち出した“CLASS-S”。上質さと本質を追求するという、根底にある考え方がブレていないからこそなせる業なのだろう。「SOLIDEGE」は“CLASS-S”の名にふさわしい完成度である。上質な暮らしをさらに楽しむためのアイテムとして、ぜひ取り入れてみて欲しい。この音に辿り着くはずだ。



折原 一也

筆者プロフィール

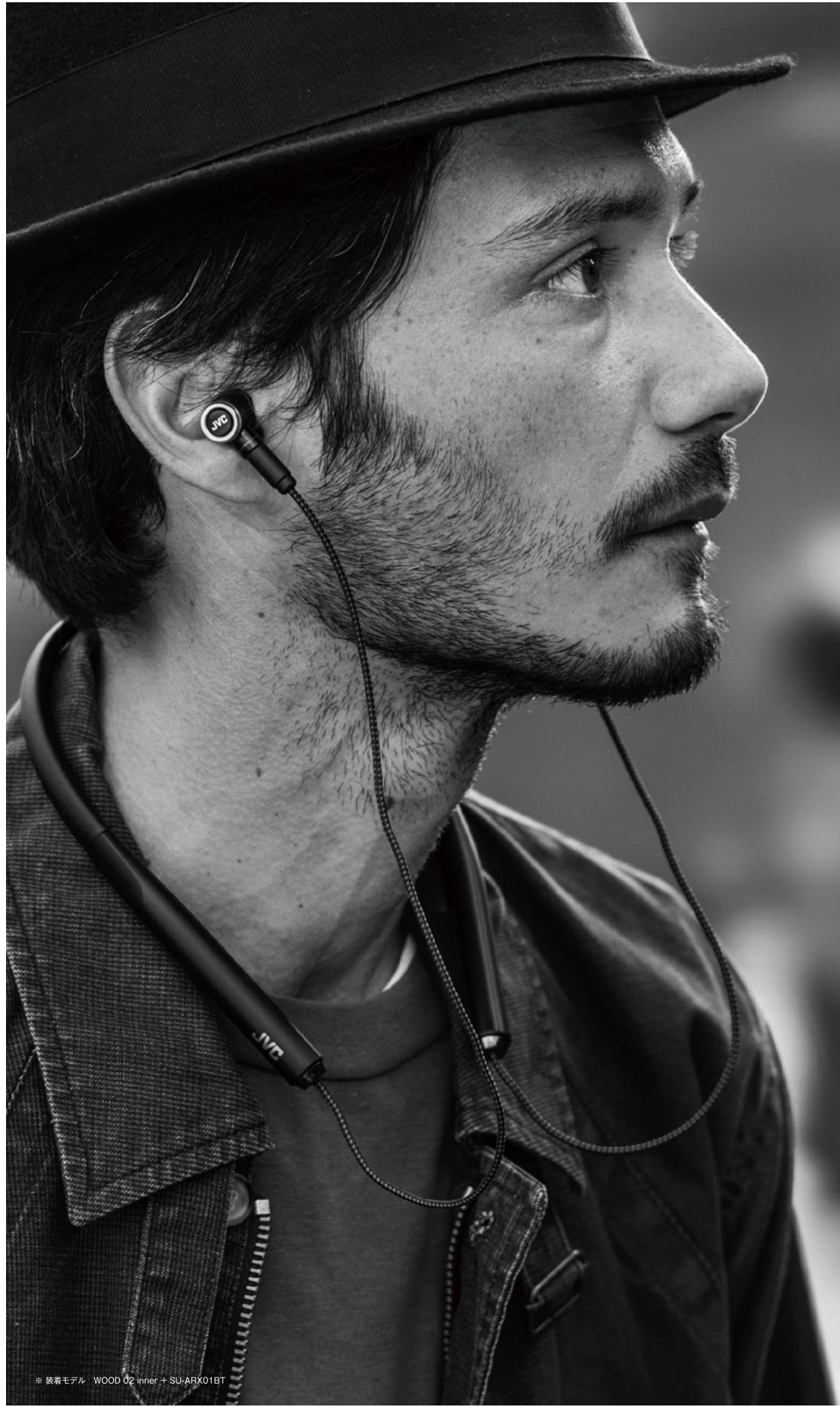
AV機器を中心に専門誌など様々なフィールドで活躍中。音質やデザイン、使い勝手にこだわる多数の製品に日々触れている。VGPアワード審査員。



INFORMATION

連載コラム 「CLASS-Sなモノ・コト」、「CLASS-Sな音楽の旅」定期更新中！





株式会社JVCケンウッド
〒221-0022 横浜市神奈川区守屋町3-12
www.jvckenwood.com

Art Direction & Design : Pantographs, Inc
Photographer : Sota Kitazawa
Stylist : Tsuyoshi Takahashi
Hair & Make : Yohei Akazawa
Model : Julian

※ 装着モデル WOOD 02 Inner + SU-ARX01BT

製品のお問い合わせは JVCケンウッドカスタマーサポートセンター

固定電話からはフリーダイヤル
0120-2727-87

携帯電話・PHSからのご利用はナビダイヤル
0570-010-114

一部IP電話からのご利用は
045-450-8950

受付時間：月～金曜日 9:30～18:00 土曜日 9:30～12:00/13:00～17:30
(日、祝日、および弊社休日は休ませていただきます)

- * Bluetooth® ワードマークとロゴは、Bluetooth SIG, Inc.の所有であり、株式会社JVCケンウッドはライセンスに基づきこのロゴを使用しています。
- * 他のトレードマークおよびトレード名称については、個々の所有者に帰属するものとします。
- * Nマークは、NFC Forum, Inc.の米国その他の国における商標または登録商標です。
- * 「Hi-Res AUDIO」ロゴは、(社)日本オーディオ協会の登録商標です。
- * その他、記載されている会社名、製品名は各社の商標および登録商標です。

Qualcomm® aptX™ audio is a product of Qualcomm Technologies International, Ltd.

Qualcomm is a trademark of Qualcomm Incorporated, registered in the United States, and other countries, used with permission. aptX is a trademark of Qualcomm Technologies International, Ltd., registered in the United States and other countries, used with permission.

CLASS-S Special Site



<http://www3.jvckenwood.com/accessory/headphone/special/class-s/>